



Panel de discusión sobre avances en la implementación y utilización de los enlaces del FCU.

Universidad Autónoma de Campeche

Gerardo Elías Navarrete Terán

Antecedentes

- 2011. Incorporación de la Universidad al CUDI
- 2012. Construcción de la última milla a Hotel CFE. Conexión NIBA-CUDI Internet 2.
- 2012. Incremento de Enlace en un 1000%
- 2012. Sistema Autónomo

FO al Hotel CFE



2.15 km fibra óptica

Image © 2016 DigitalGlobe

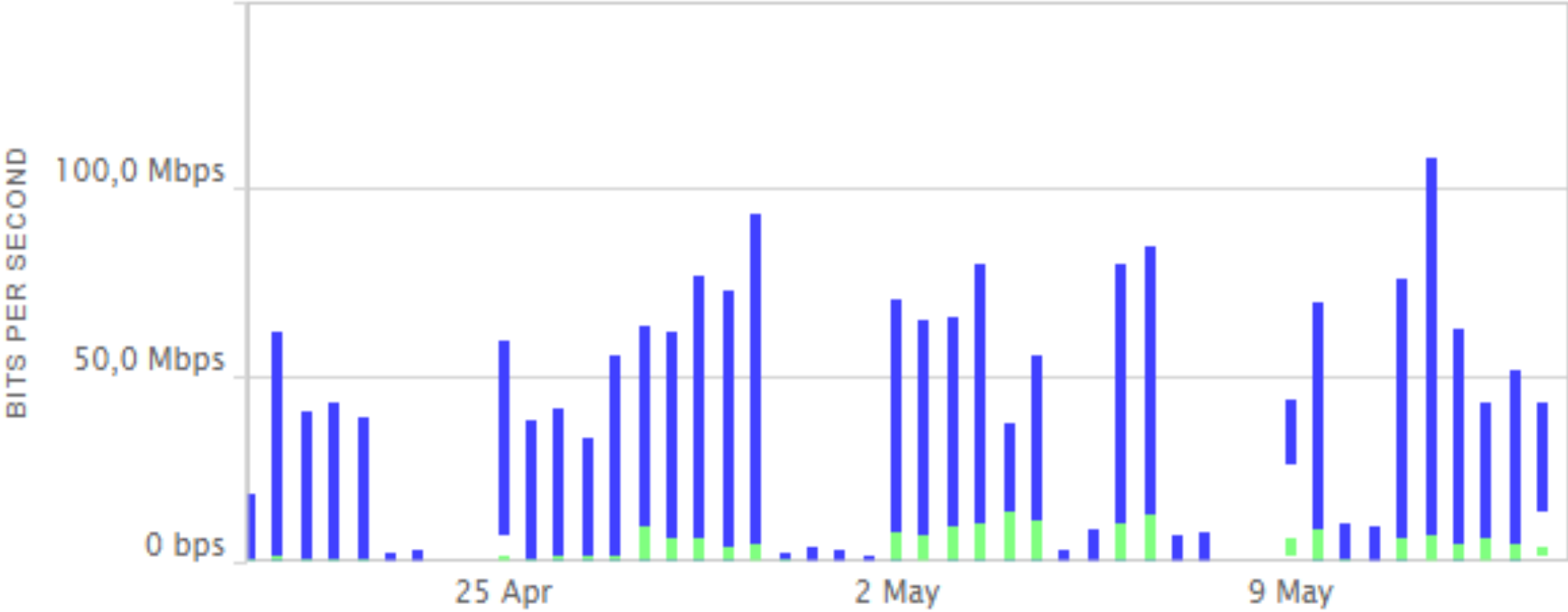
Google earth

Conexión a NIBA CUDI

em0

Apr 20 2016, 4:46 pm - May 13 2016, 5:24 pm

Zoom 1h 12h 24h



FCU

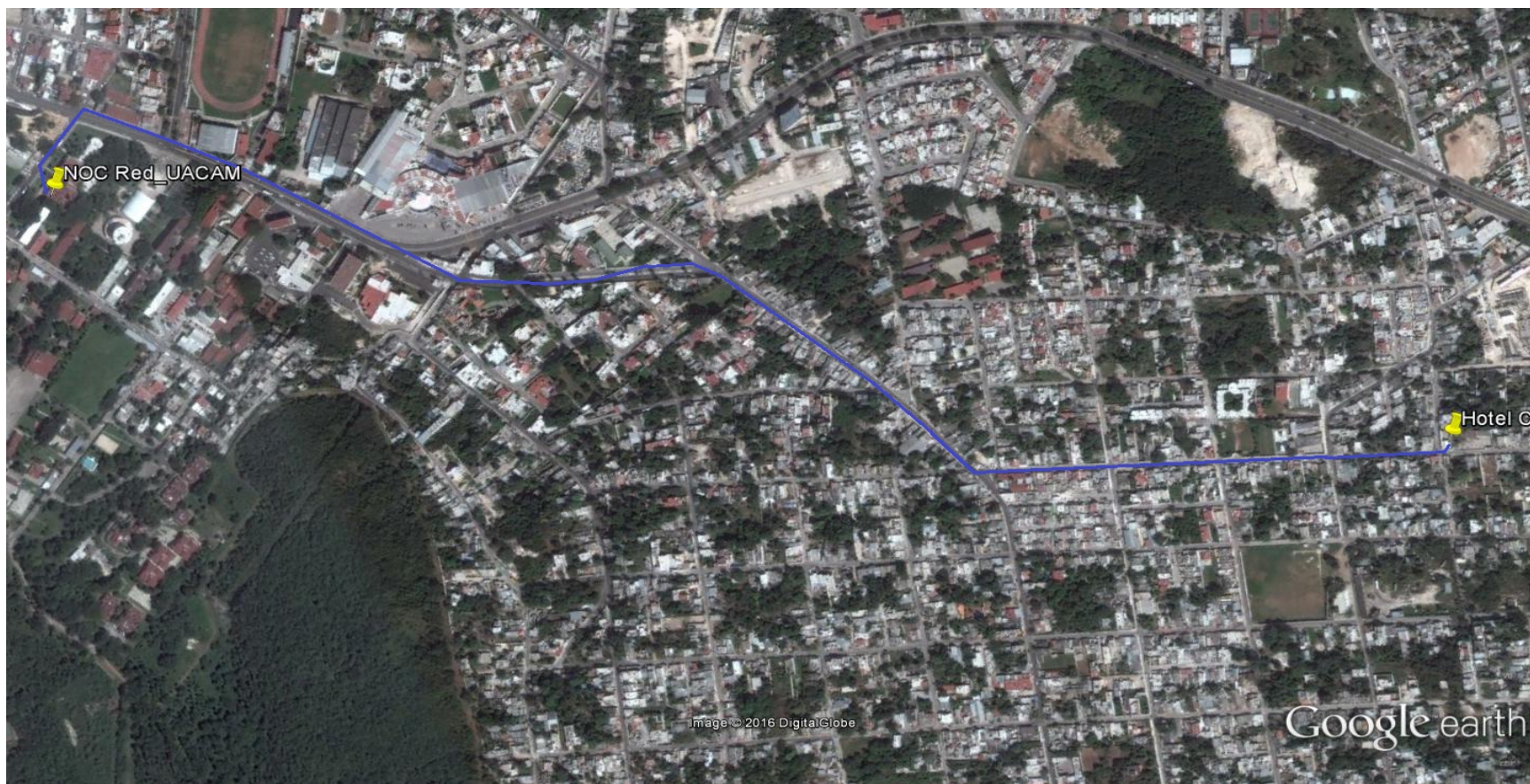
- 2 ruteadores Brocade,
 - MLXe-4
 - NetIron CER 2024C
- Recibidos en 2013
- Instalados en 2014

MLXe-4

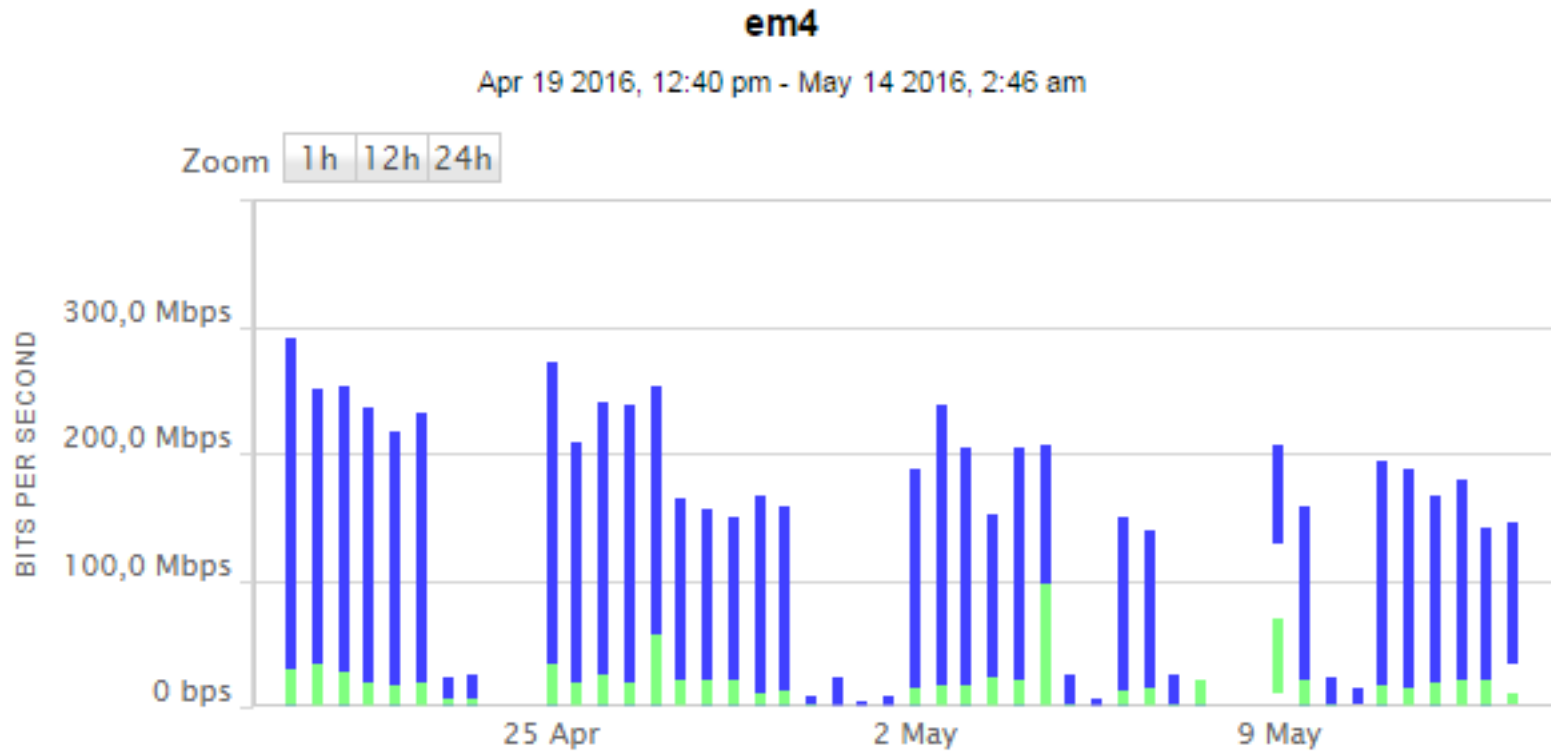


- Ruteo en el sitio 540 del proyecto “NIBA 40 Ciudades” ubicado en el Site principal,

Ruta del servicio 40 Ciudades

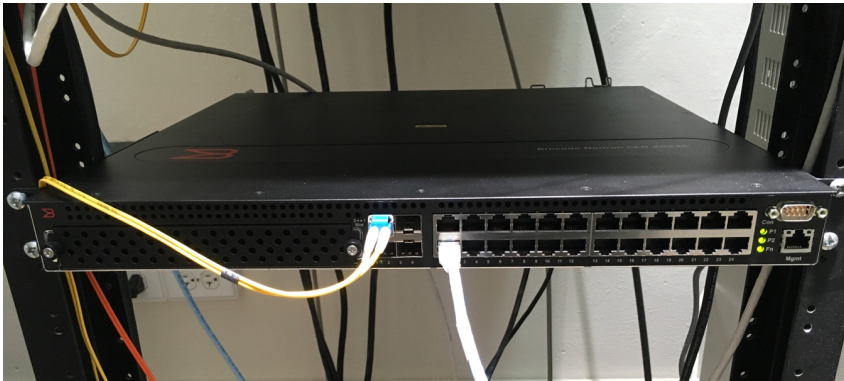


Conexión a NIBA 40 Ciudades

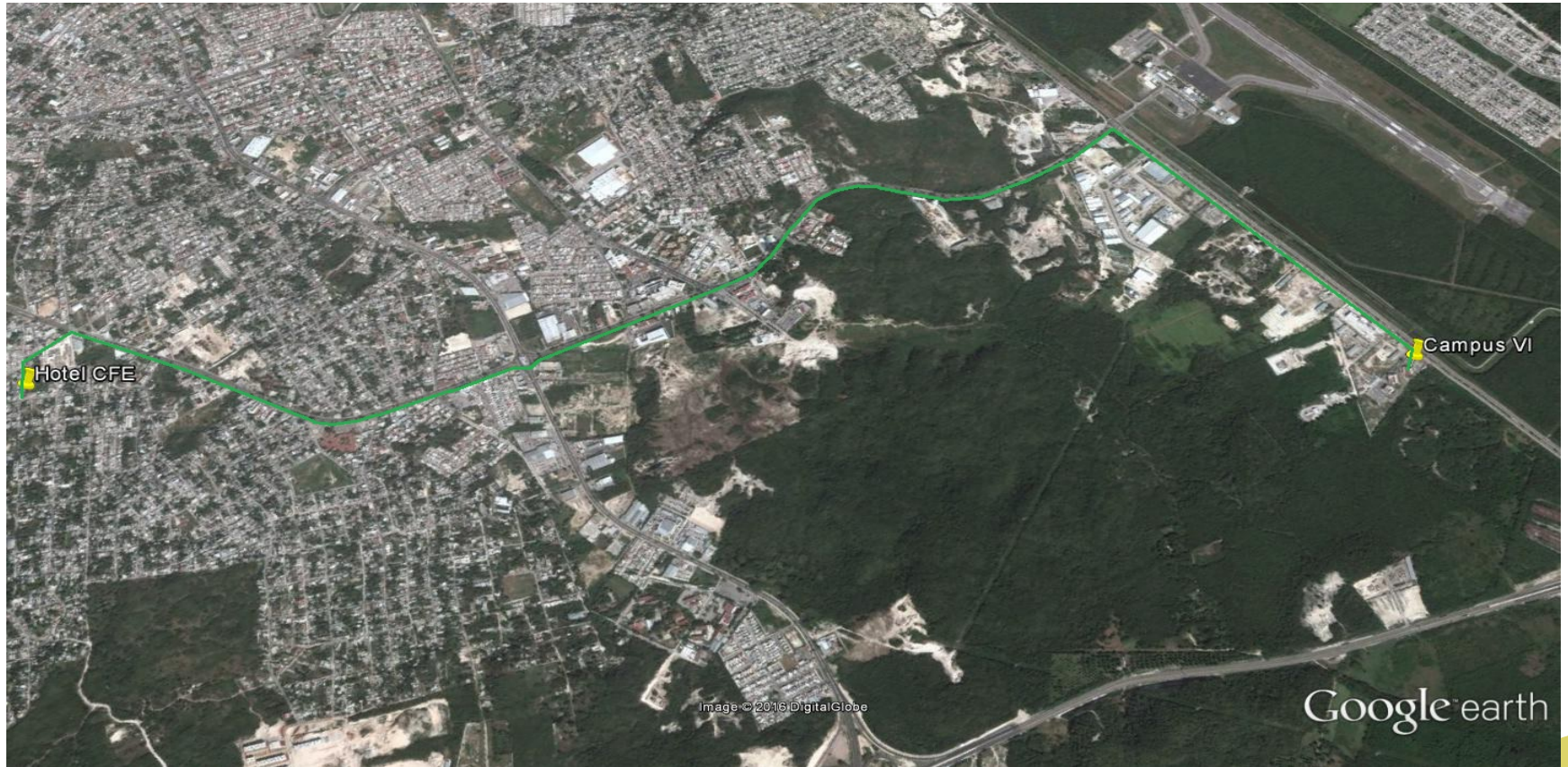


NetIron CER 2024C

- Conectividad en el Campus VI (Centros de Investigaciones) para complementar el servicio del sitio 2288 del proyecto “NIBA 40 ciudades”



Ruta del servicio 40 Ciudades

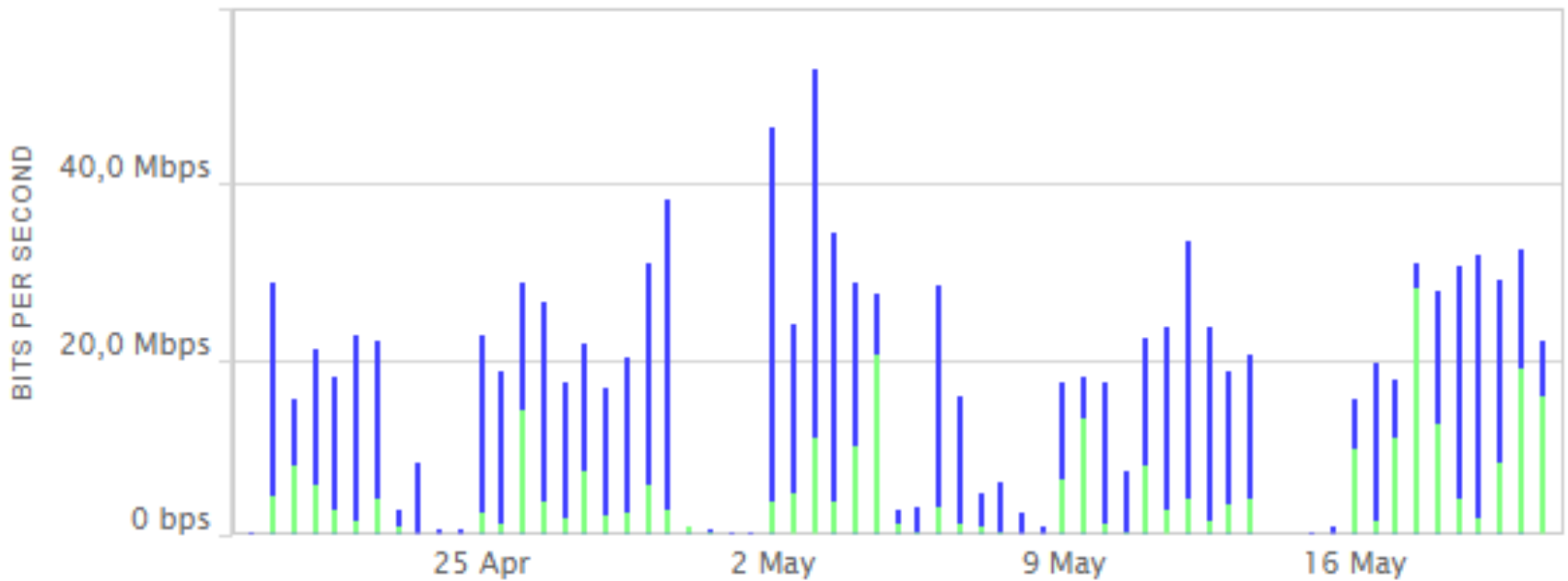


Conexión a NIBA 40 Ciudades

eth0

Apr 19 2016, 6:25 am - May 20 2016, 7:00 pm

Zoom 1h 12h 24h



¡Gracias!

