



El Sistema Nacional de Información sobre Biodiversidad (SNIB)



23 de noviembre de 2017





CONABIO

Misión de la CONABIO

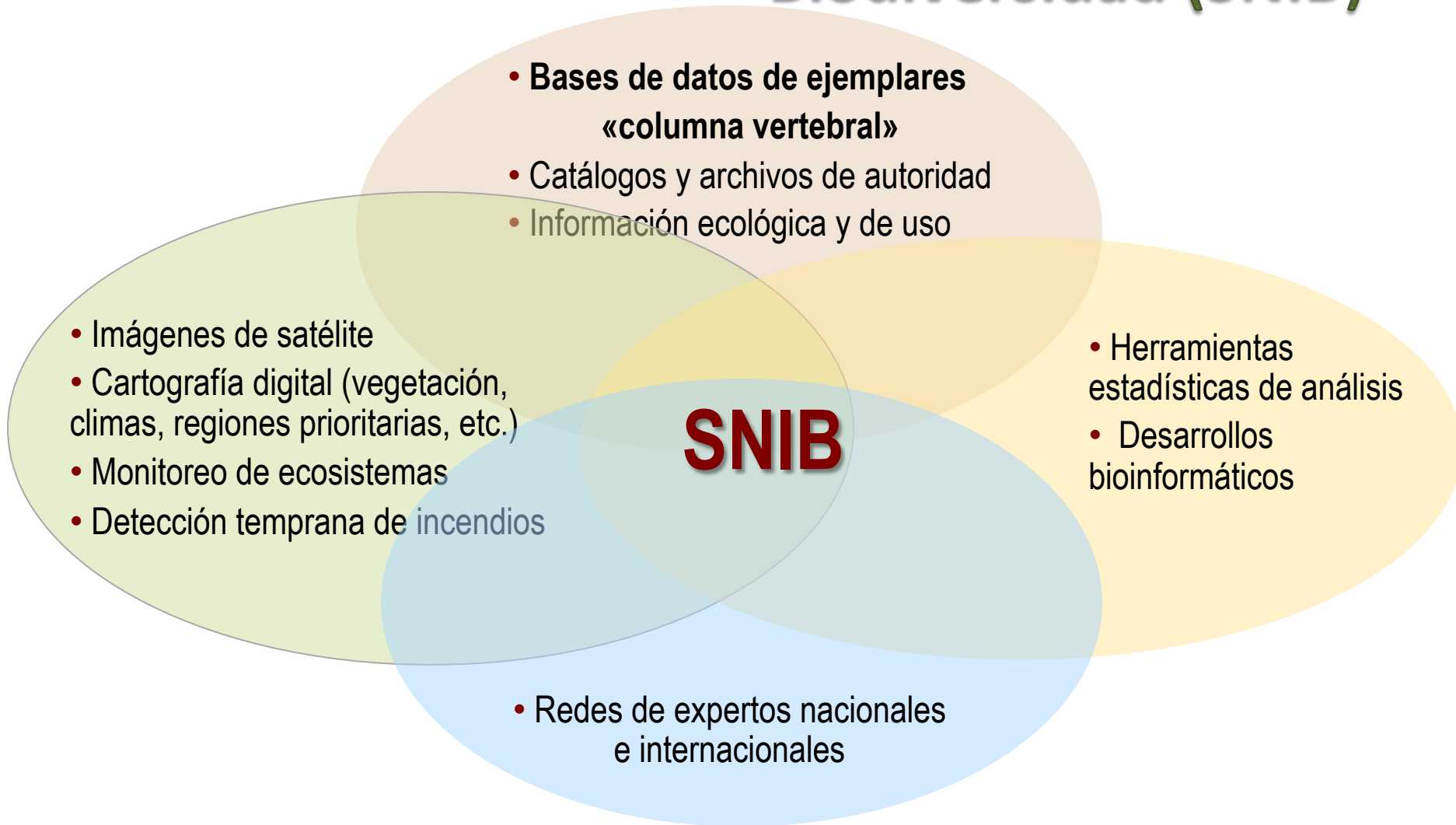
- ✓ Promover
- ✓ Coordinar
- ✓ Apoyar
- ✓ Realizar actividades dirigidas al conocimiento de la diversidad biológica de México así como a su conservación y uso sustentable para beneficio de la sociedad

Funciones principales de la CONABIO

- ✓ Instrumentar y operar el SNIB

<https://www.gob.mx/conabio/que-hacemos>

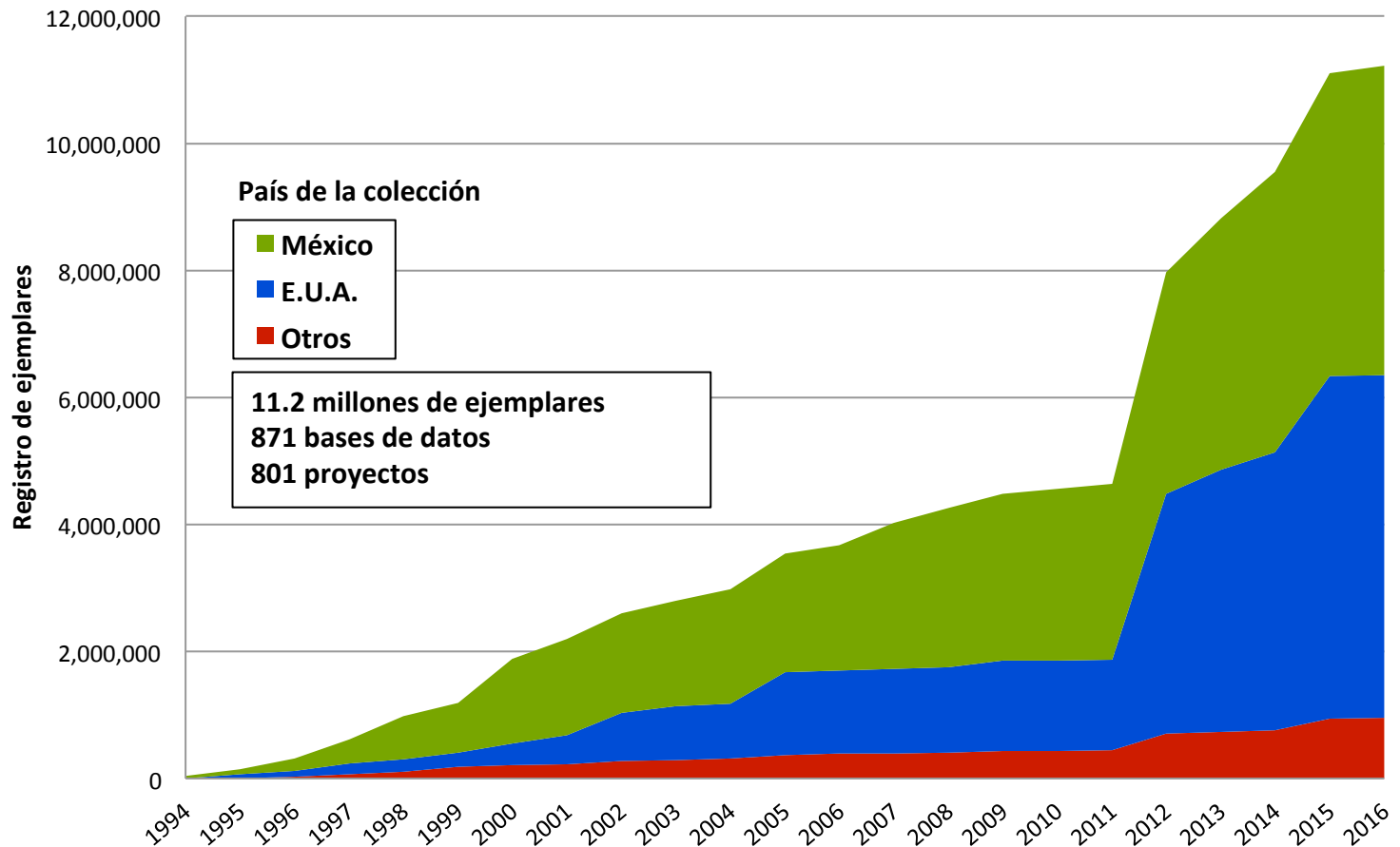
Sistema Nacional de Información sobre Biodiversidad (SNIB)



Información compilada, organizada y distribuida.

Indispensable para la toma de decisiones sobre el uso y conservación de la biodiversidad basada en el conocimiento científico.

Crecimiento de información en el banco de datos

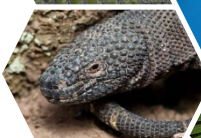


- ✓ 43% de los ejemplares se localizan en colecciones mexicanas
- ✓ 48% de los ejemplares se localizan en colecciones de E.U.A.
- ✓ Sólo el 3% de los ejemplares se localizan en colecciones de otros países



CONABIO

Especies y ejemplares en el SNIB



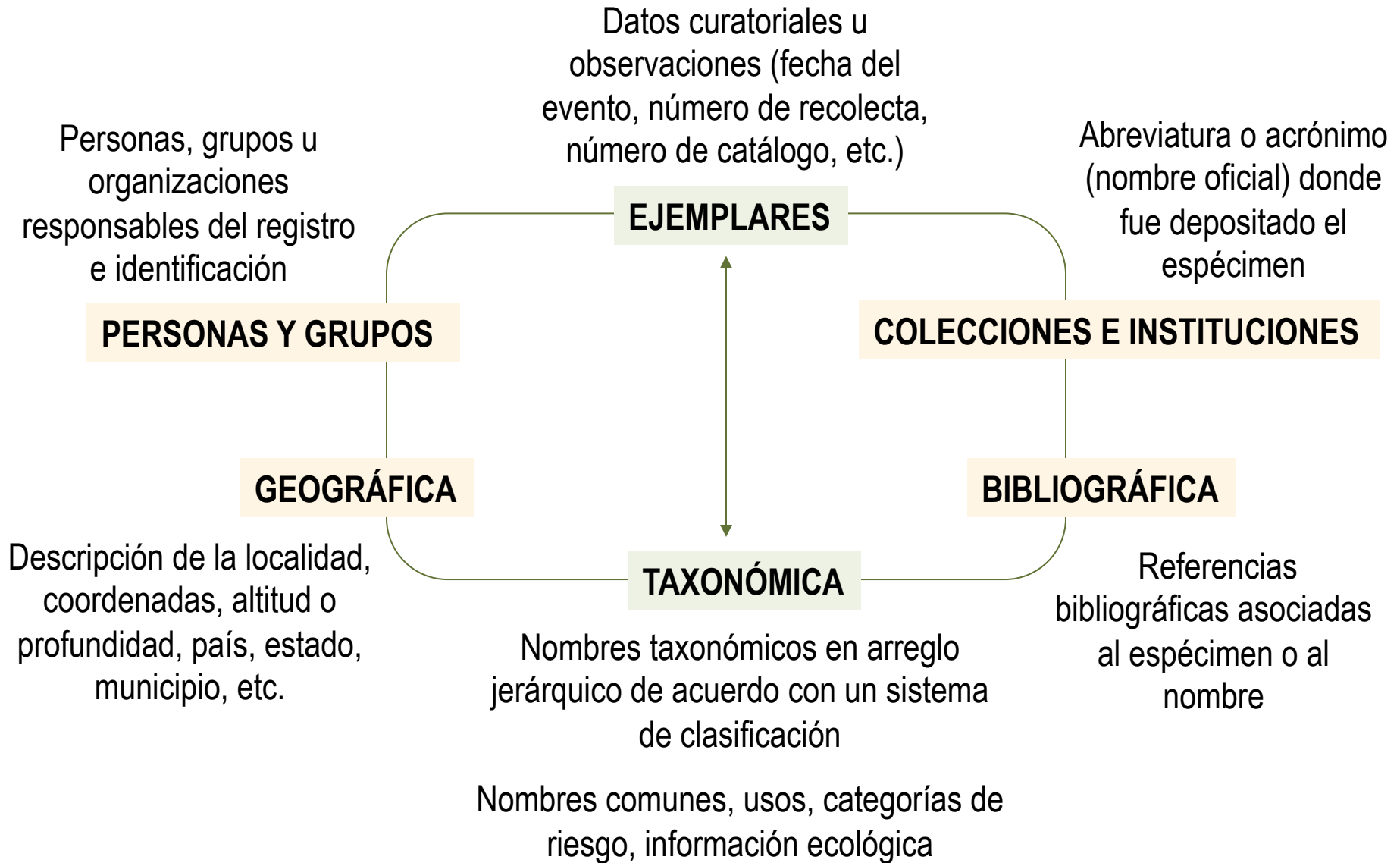
	Nombres de especies	Especies válidas*	Especies sinónimos	Ejemplares
Bacterias y protoctistas	4,435	3,314	665	242,141
Hongos	4,086	2,936	616	71,189
Plantas	70,065	27,719	21,896	3,742,200
Invertebrados	32,405	22,656	3,196	1,940,393
Peces	3,461	2,451	879	327,530
Anfibios	641	309	225	312,155
Reptiles	1,473	772	482	562,563
Aves	1,484	1,191	160	3,317,552
Mamíferos	864	562	220	707,286
Total	118,914	61,911	28,339	11,223,670

* Especies con sitio de recolecta = México



CONABIO

Información en las bases de datos de ejemplares



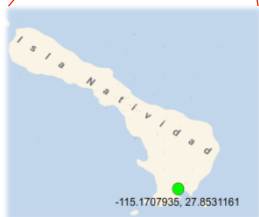
Proceso de validación geográfica

- Intersección de los sitios con diferentes mapas

División política, islas, ZEE, cuerpos de agua



MEXICO
BAJA CALIFORNIA SUR
MULEGE
NATIVIDAD, ISLA HABITADA
en mar territorial y zona
contigua.
Pacífico sudcaliforniano.

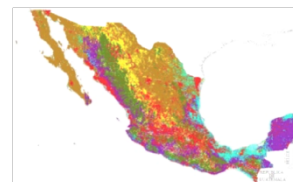


Modelo digital de elevación



16.0 m

Uso de suelo y vegetación



MATORRAL
XEROFILO

Áreas Naturales Protegidas



El Vizcaíno

- Comparación de la información original del ejemplar con la obtenida de los mapas

	Información del mapa	Información del ejemplar	Resultado de la validación
País	MEXICO	MEXICO	VALIDO
Estado	BAJA CALIFORNIA SUR	BAJA CALIFORNIA	NO VALIDO
Municipio	MULEGE	NO DISPONIBLE	SIN INFORMACION
Localidad y rasgo geográfico	NATIVIDAD, ISLA HABITADA	Isla Natividad	VALIDO

Proceso de validación por ambiente

- Identificación de la zona en donde se ubican los ejemplares (continente, mar o islas).



- Comparación de la zona en el mapa donde se ubica el ejemplar con respecto al ambiente de la especie

	Ambiente de la especie	Zona del mapa	Validación por ambiente
✘	Terrestre	ZONA ECONOMICA EXCLUSIVA	NO VALIDO
■	Terrestre	CONTINENTAL	VALIDO

Validación taxonómica y nomenclatural

Limpieza de datos



Errores de escritura

Errores de contexto

✓ *Abronia deppii*
 x *Abronia deppi*

Género *Abronia*

Familia:

Anguidae (Reptiles)

Nyctaginaceae (Plantas)

Valor agregado

• Estatus taxonómico

Válido
 Sinónimo

• Taxonomía superior
 “homogenización”

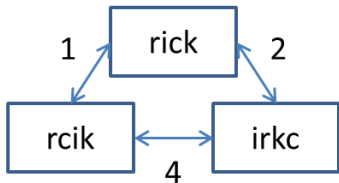
Craniata
 Chordata
 Vertebrata

• Otras fuentes de información:

Catalogue of Life

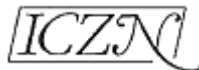


Damerau-Levenshtein



International Code of Nomenclature

for
 algae, fungi, and plants
 (Melbourne Code)





CONABIO

Validación de colecciones e instituciones

Datos originales

Siglas colección	Nombre colección	Siglas institución	Nombre institución
CAS	Collection of Herpetology	CAS	
CAS	Collection Herpetology		Herpetology Department, California Academy of Sciences
	Collection of Herpetology	CAS	Herpetology Department, California Academy of Sciences

Datos validados

Siglas colección	Nombre colección	Siglas institución	Nombre institución
CAS	Collection of Herpetology	CAS	Herpetology Department, California Academy of Sciences

Se validó el 97% de los ejemplares

Flujo de datos



Consulta a través del geoportal del SNIB



The screenshot displays the CONABIO geoportal interface. The main map shows a distribution of species points across Mexico, overlaid on a satellite view. A panel titled 'Mapas disponibles' is open, showing a search bar and a list of taxonomic groups: Anfibios, Aves, Bacterias, Hongos, Invertebrados, Mamíferos, Peces, **Plantas**, Protocista, and Reptiles. Each group has a search icon, an information icon, and a download icon. A tooltip for the download icon reads 'Ver opciones de descargas para este mapa'. The interface includes navigation controls, a scale bar (200 km / 200 mi), and the CONABIO logo and name.

Los ejemplares se podrán sobreponer con 4,950 capas de información geográfica de México y elaborar consultas espaciales con las siguientes 6 capas de mayor solicitud por los usuarios:

- ✓ Áreas Naturales Protegidas
- ✓ Cuencas
- ✓ Ecorregiones
- ✓ Regiones Marinas
- ✓ Estados
- ✓ Municipios

Consultas a través de la página de Conabio

http://www.conabio.gob.mx/web/proyectos/proyectos_financiados.html

❖ Información del proyecto

❖ Informe final

Realizar nueva búsqueda de Proyectos Financiados

Proyecto U008

❖ BD

Título: Fusión y actualización de las bases de datos del Herbario de la Facultad de Ciencias, UNAM (FCME), Guerrero

Responsable: M en C. Jaime Jiménez Ramírez

Correo electrónico: jjr@hp.ciencias.unam.mx

Institución: Universidad Nacional Autónoma de México
Facultad de Ciencias
Departamento de Biología
Herbario FCME

Dirección: Av Universidad # 3000, Ciudad Universitaria, Coyoacán, México, DF, 04510 , México

Teléfono/Fax: Tel: 622 4826, 622 4832 Fax: 622 4828

Fecha de inicio: Jun 15 2000

Fecha de término: Apr 7 2003

Estatus: CONCLUIDO A SATISFACCIÓN TOTAL

Ejemplares: 15768

Especies: 2810

Cobertura: Estatal

Región: Guerrero **Municipio Eduardo Neri, Leonardo Bravo, Sierra de Taxco, Municipio General Heliodoro Castillo**

Resumen: Se propone la fusión y actualización de las colecciones depositadas en el Herbario de la Facultad de Ciencias, UNAM (FCME), pertenecientes al estado de Guerrero, México y que son resultado de proyectos anteriores apoyados por la CONABIO, esto incluye la utilización de un programa diferente y de la revisión de 12,829 ejemplares, para la actualización taxonómica de los mismos, además de la determinación e incorporación de aproximadamente 2,000 ejemplares adicionales a los ya incorporados.

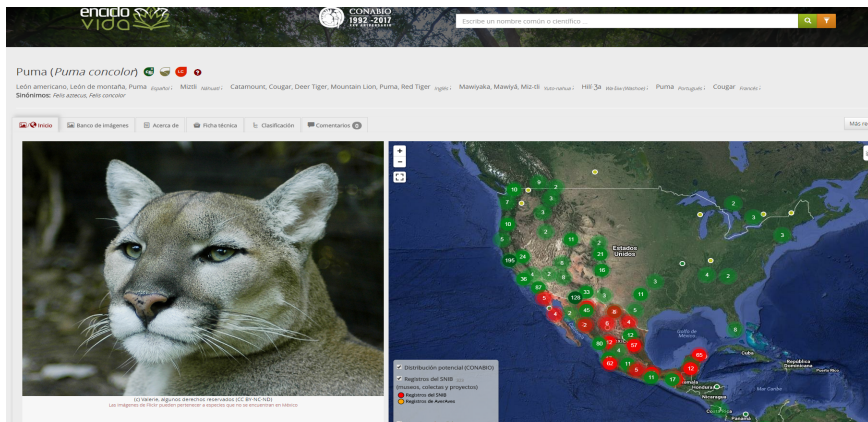


CONABIO

Consulta actual de la información:

➤ Subcoordinación de enlace y transparencia
servext@conabio.gob.mx

➤ Enciclovida
<http://www.enciclovida.mx>



- ✓ Fotos
- ✓ Mapas
- ✓ Fichas
- ✓ Clasificación taxonómica
- ✓ Búsqueda por nombre científico o nombre común

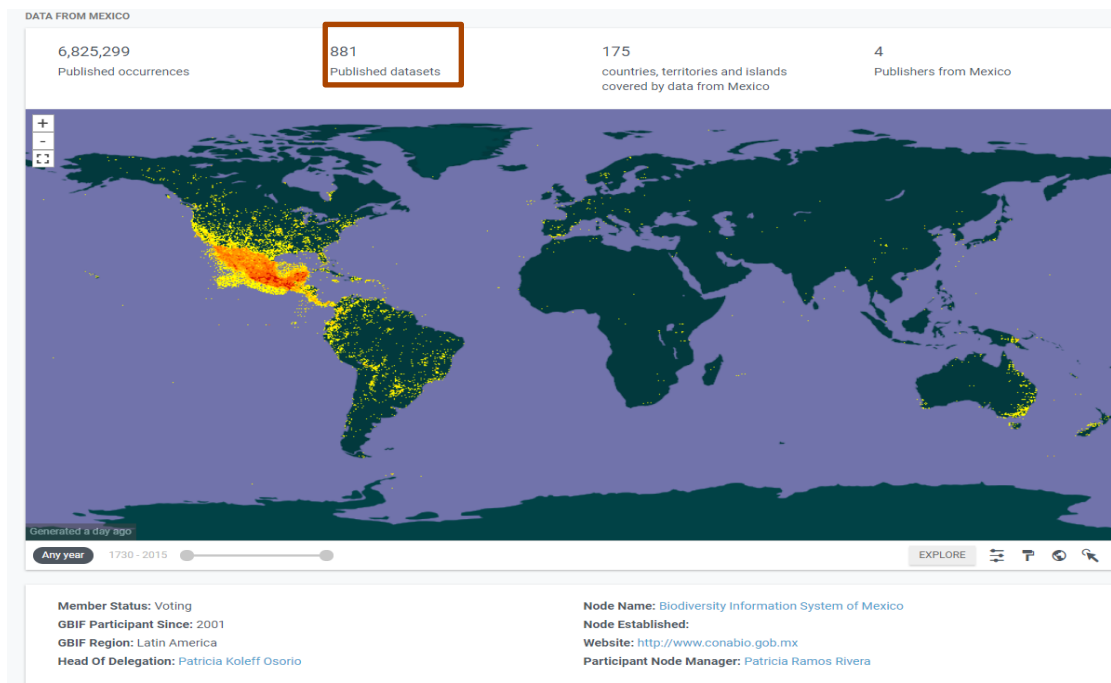


CONABIO

Consulta actual de la información:

➤ GBIF

<https://www.gbif.org/country/MX/summary>





CONABIO

Gracias

Comisión Nacional para el Conocimiento y Uso de la Biodiversidad

