

SALUD



Chiapas
Gobierno
del Estado

SECRETARÍA
DE SALUD

Secretaría de Salud

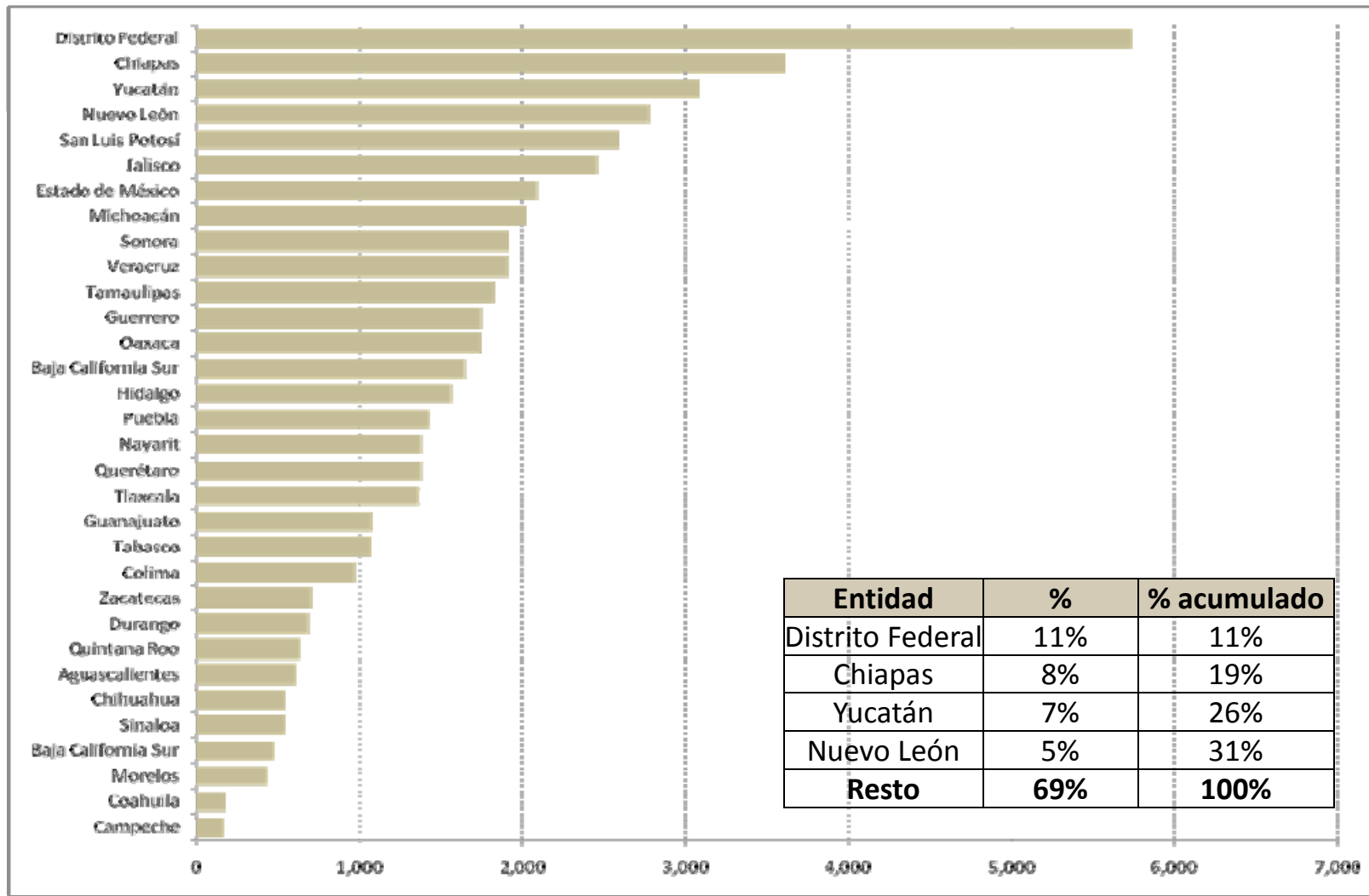
Contención de la Influenza en Chiapas

- ◆ **Diagnóstico**
- ◆ **Objetivo**
- ◆ **Líneas de Intervención**
- ◆ **Estrategias Instrumentales**





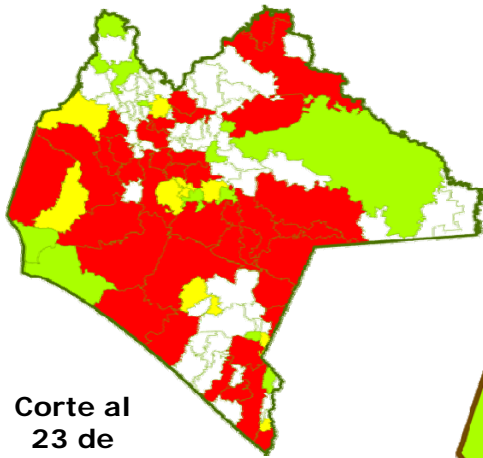
Casos confirmados AH1N1 por Entidad Federativa



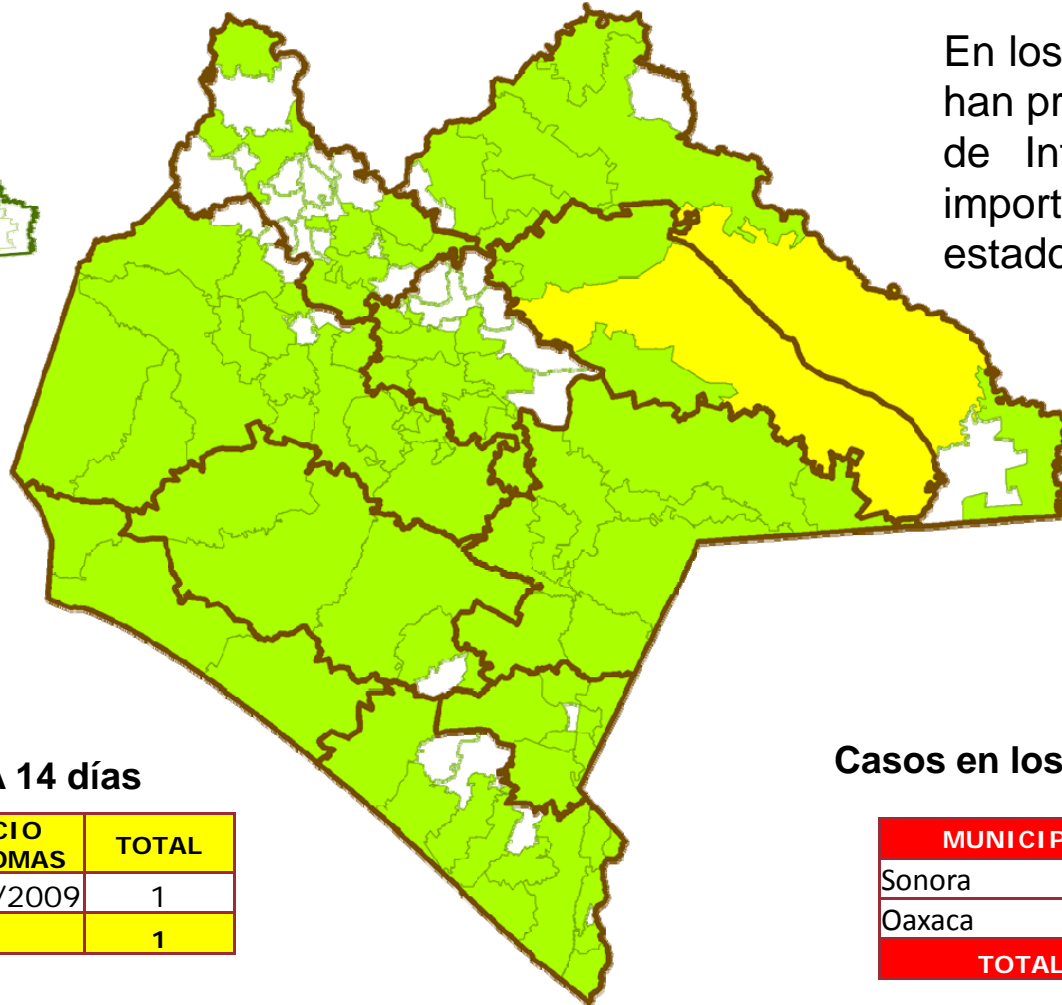
Fuente: Base de datos INDR

* Corte al 26 de Octubre 2009

Municipios con Casos Positivos de Influenza A H1N1 Corte al 27 de Octubre



Corte al 23 de Julio



En los últimos 7 días se han presentado 9 casos de Influenza A H1N1 importados de otros estados.

Casos en los Últimos 8 A 14 días

| MUNICIPIO | INICIO SINTOMAS | TOTAL |
|--------------------|-----------------|----------|
| Ocosingo (J.S. VI) | 13/10/2009 | 1 |
| TOTAL | | 1 |

Casos en los Últimos 7 días

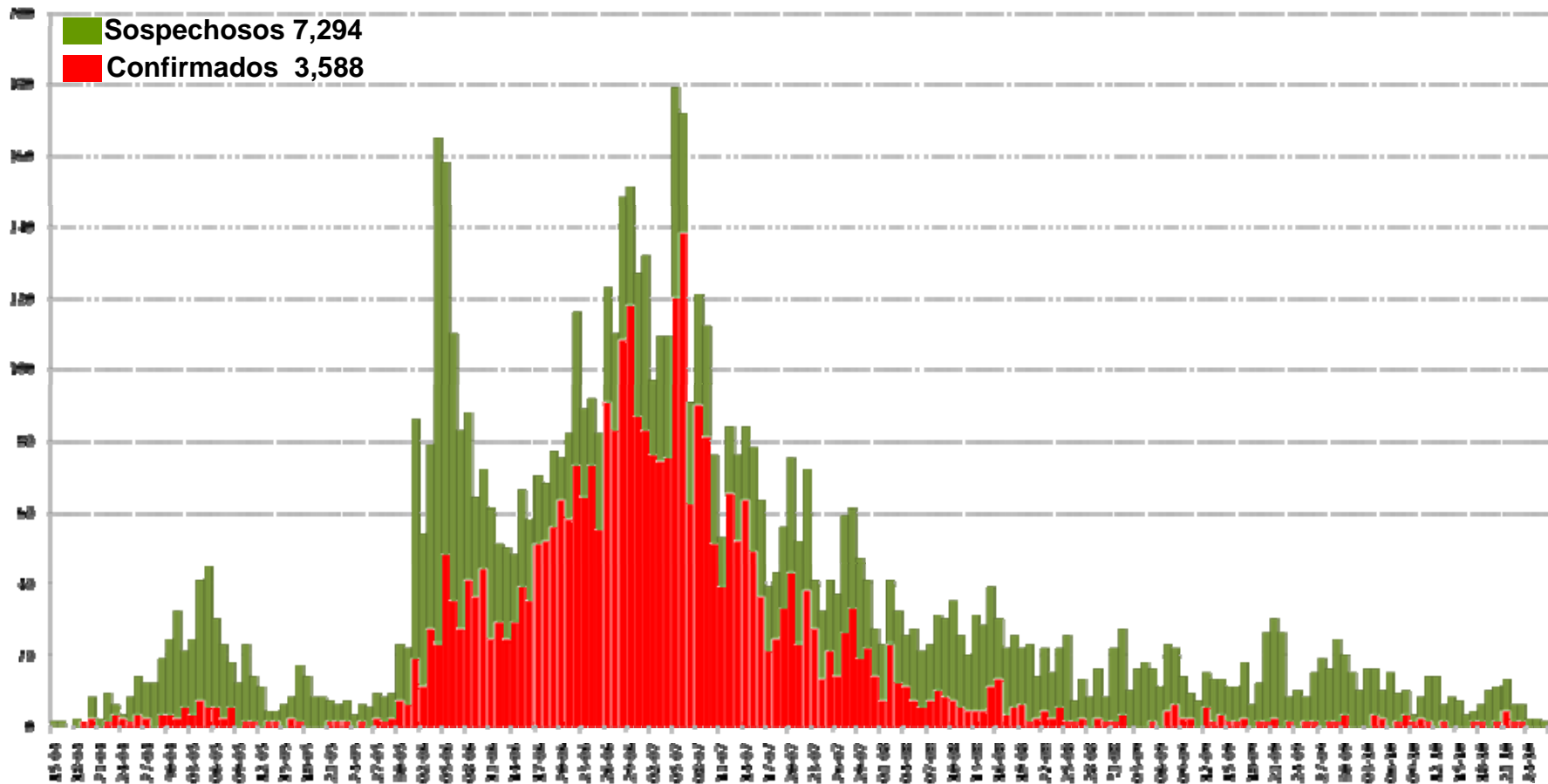
| MUNICIPIO | TOTAL |
|--------------|----------|
| Sonora | 8 |
| Oaxaca | 1 |
| TOTAL | 9 |

■ Presentan 1 ó más casos en los últimos 7 días.
■ presentan 1 ó más casos en los últimos 8 a 14 días.

■ 15 ó más días sin presentar casos nuevos.
■ No han presentado casos.

Fuente: Laboratorio Estatal de Salud Pública/CIE

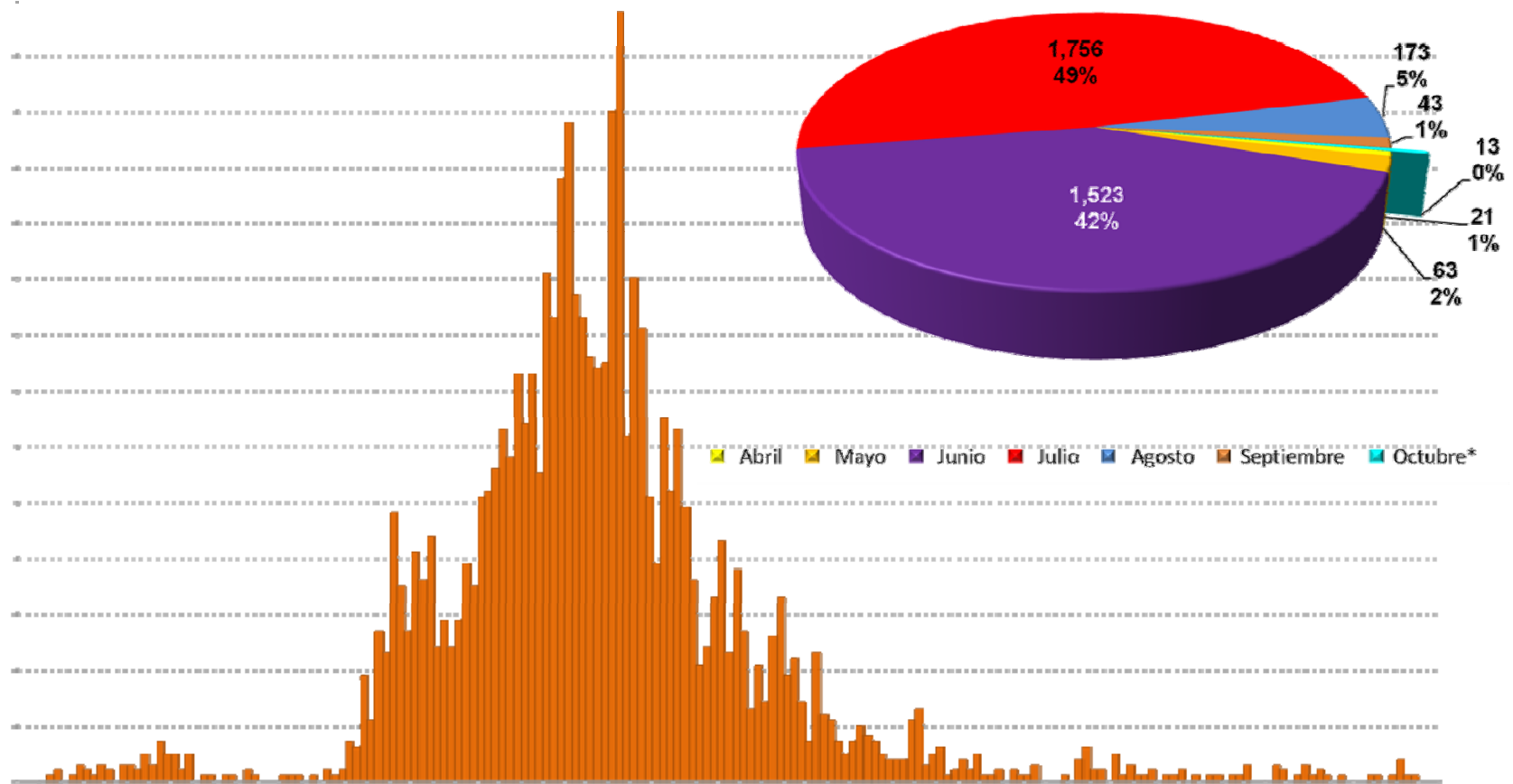
Curva Epidémica de Casos Sospechosos y Confirmados, Abril-October 2009



Fuente: Laboratorio Estatal de Salud Pública/CIE

* Corte al 27 de Octubre.

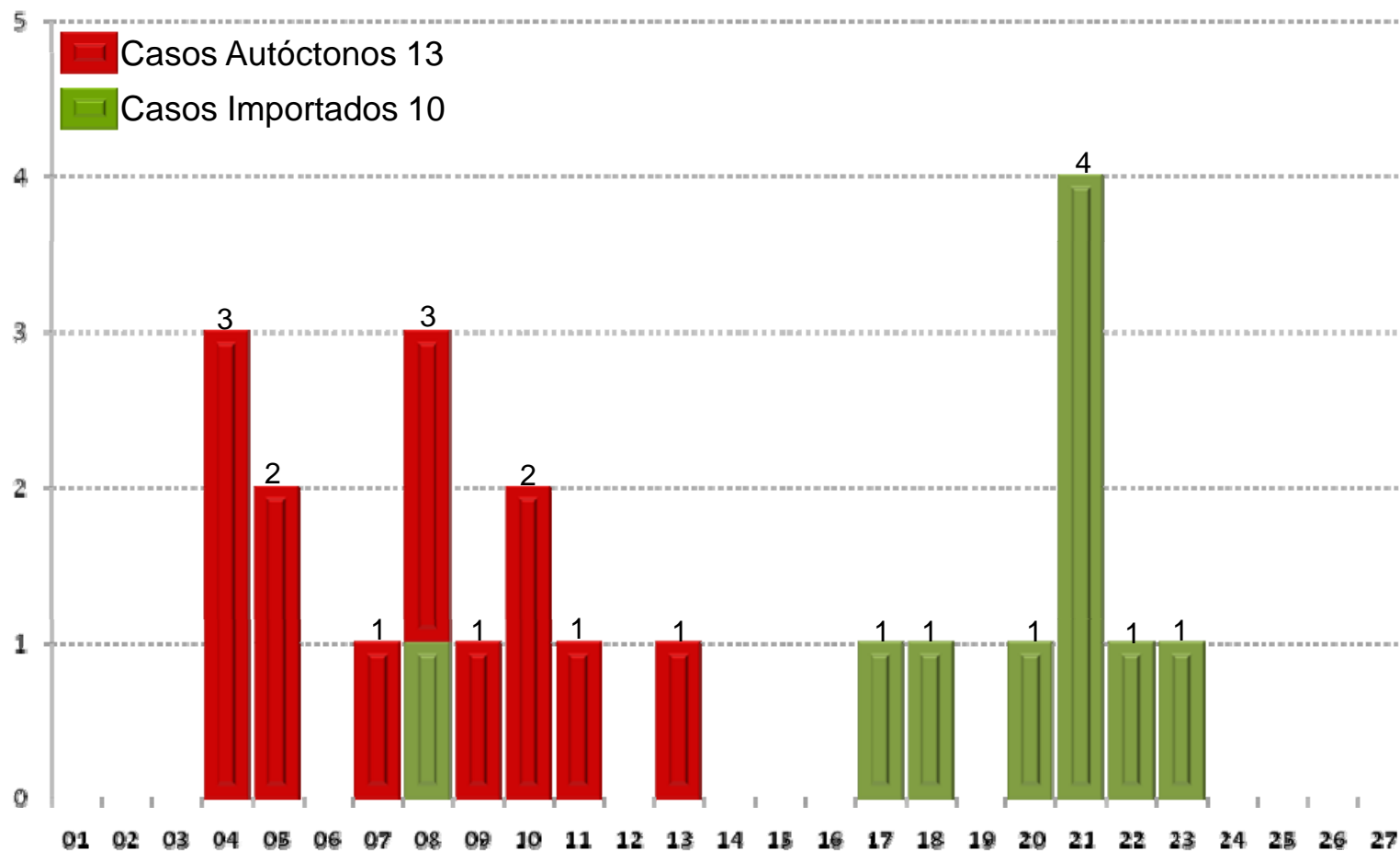
Curva Epidémica de Casos Confirmados Abril-October 2009



Fuente: Laboratorio Estatal de Salud Pública/CIE

* Corte al 27 de Octubre

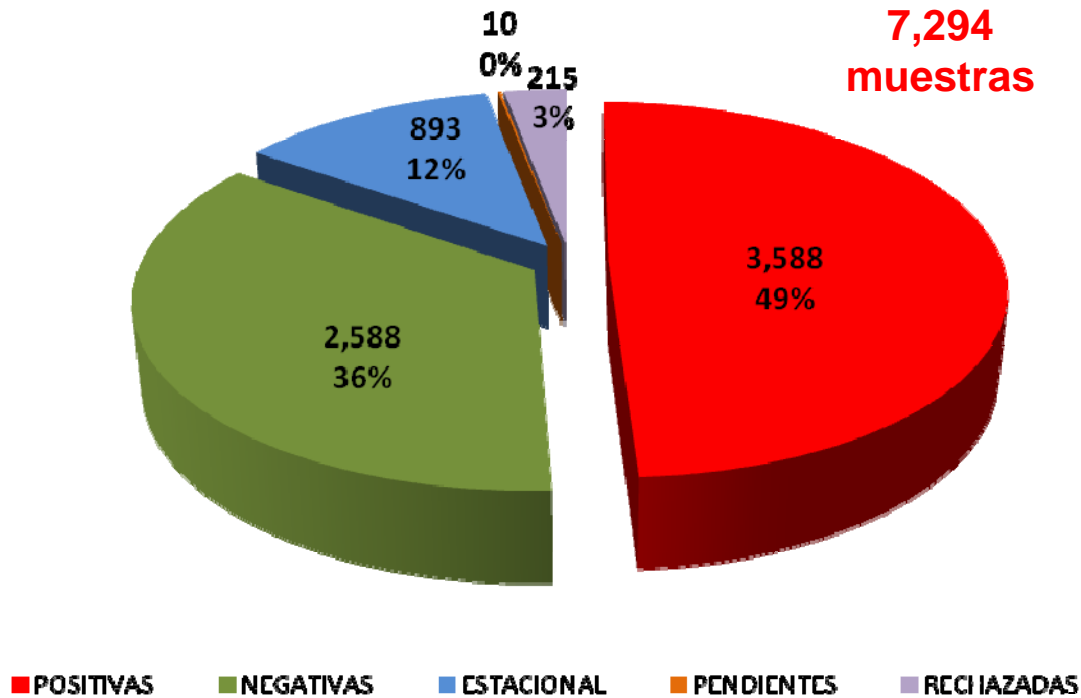
Curva Epidémica de Casos Confirmados Presentados en el Mes de Octubre



Fuente: Laboratorio Estatal de Salud Pública/CIE

* Corte al 27 de Octubre

Resultados de Laboratorio



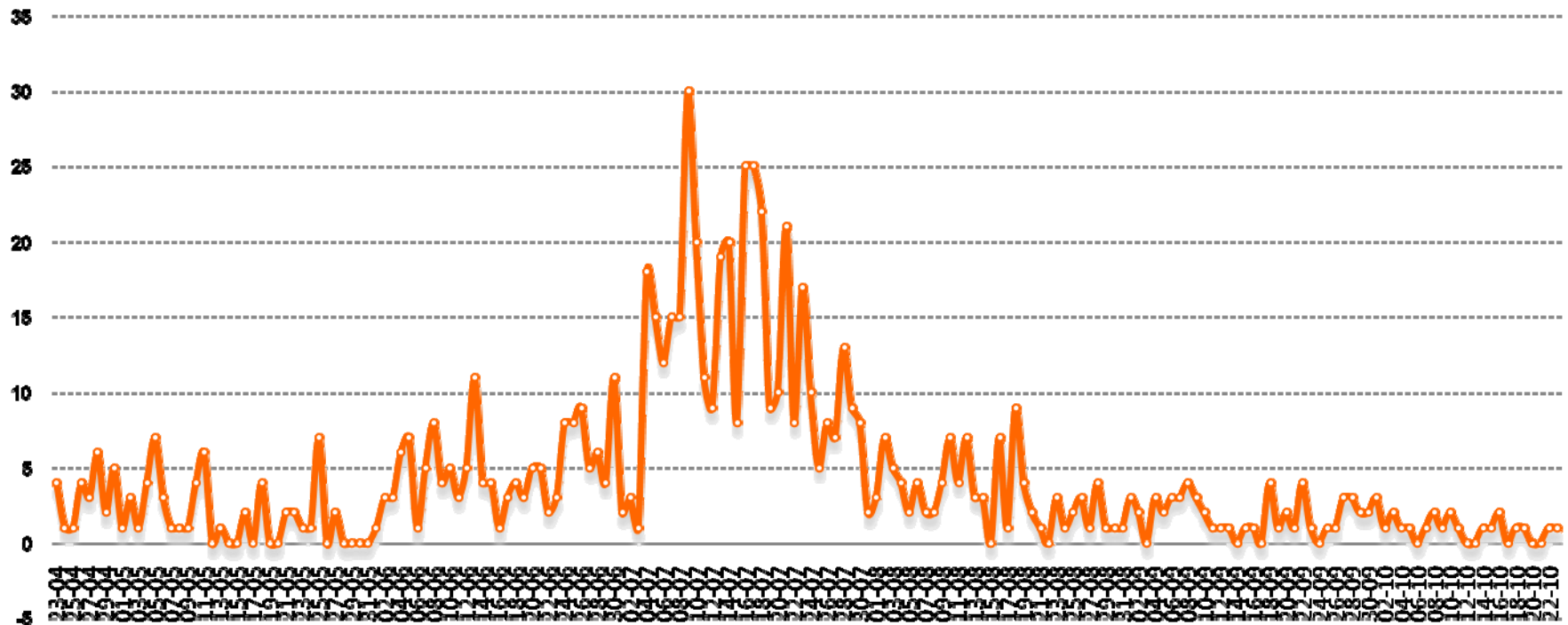
| Mes | Sospechosos | Positivos | % Positividad |
|------------|-------------|-----------|---------------|
| Abril | 122 | 21 | 17.2 |
| Mayo | 468 | 63 | 13.5 |
| Junio | 2,703 | 1,523 | 56.3 |
| Julio | 2,587 | 1,756 | 67.9 |
| Agosto | 719 | 173 | 24.1 |
| Septiembre | 470 | 43 | 9.1 |
| Octubre* | 225 | 13 | 5.8 |

* Se excluyen 10 casos positivos importados de otros estados.

Fuente: Laboratorio Estatal de Salud Pública/CIE

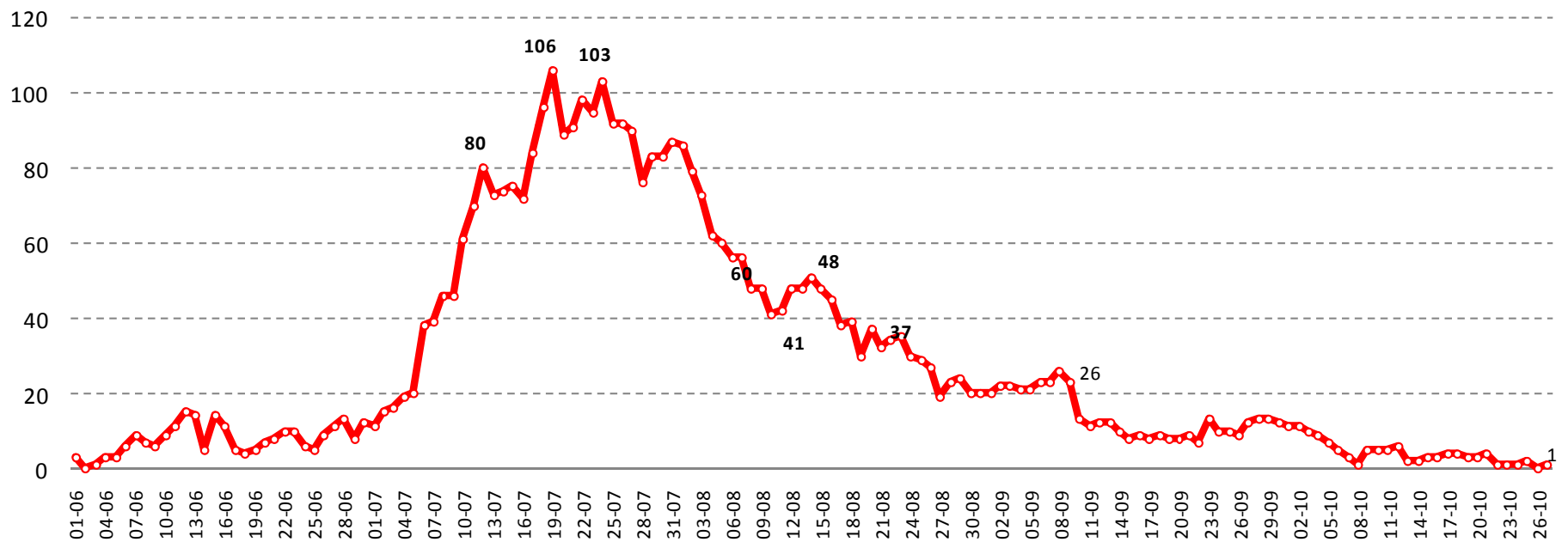
* Corte al 27 de Octubre del 2009.

Casos Sospechosos de Influenza AH1N1 Hospitalizados por fecha de Ingreso



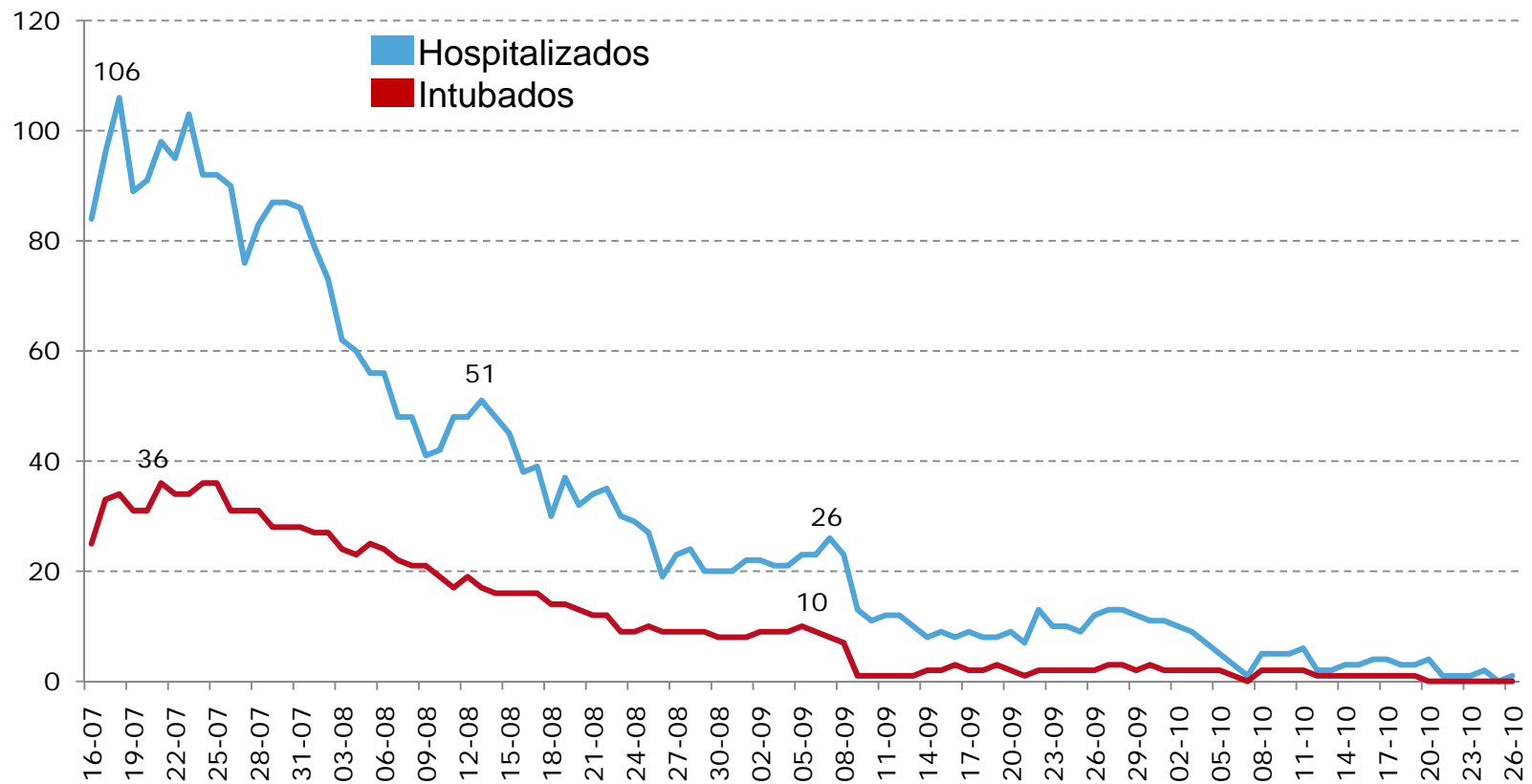
Fuente: Dirección de Atención a Redes de Servicios / C.I.E.
(corte al 27 de Octubre)

Casos Sospechosos de Influenza AH1N1 Hospitalizados por día. Estado de Chiapas.



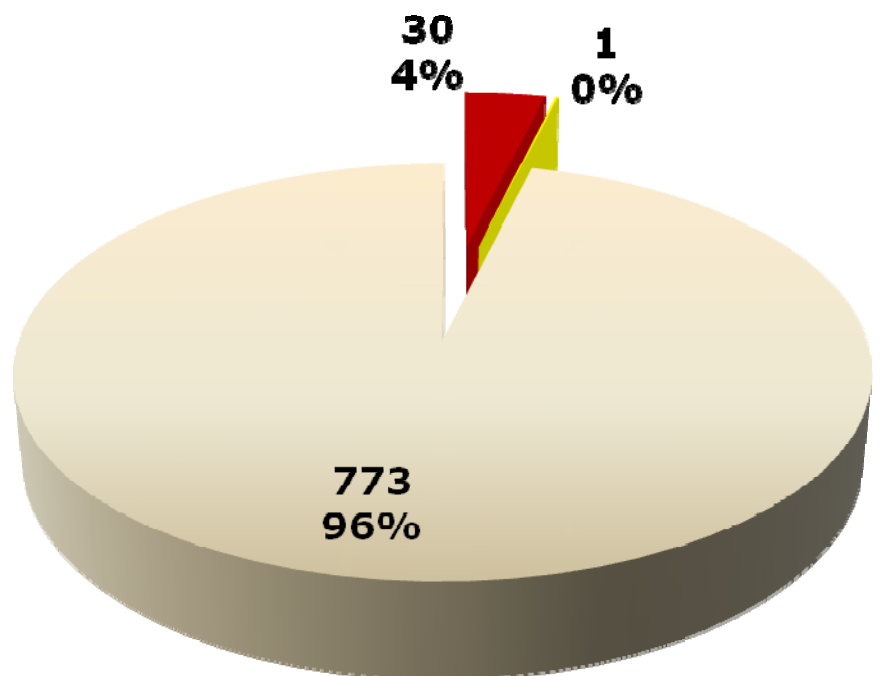
Fuente: Centro Regional de Vigilancia de la Atención Médica
* corte al 27 de Octubre

Casos Sospechosos de Influenza AH1N1 Hospitalizados e intubados por fecha



Fuente: Centro Regional de Vigilancia de la Atención Medica (corte al 27 de Octubre)

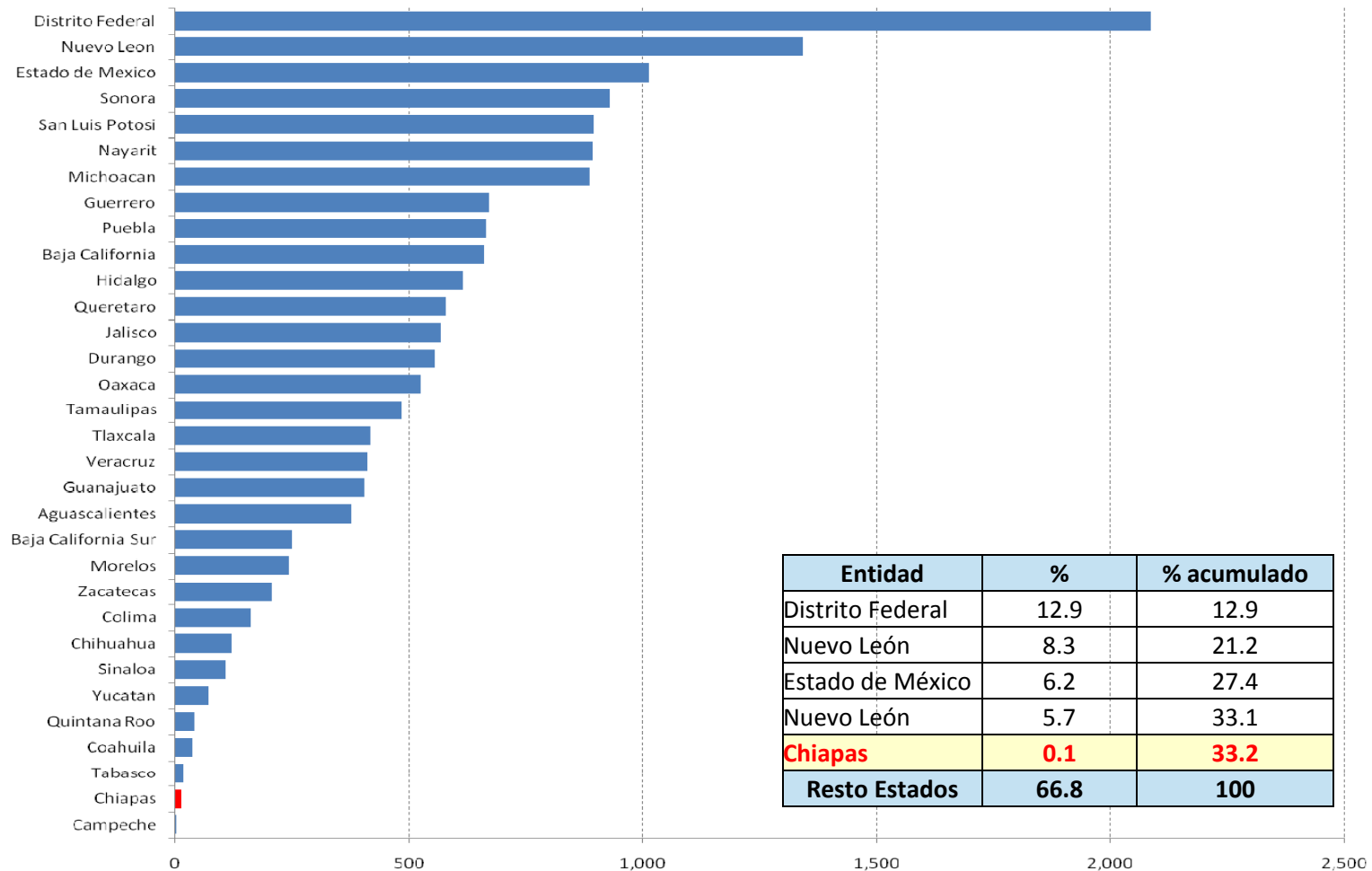
Caracterización de casos hospitalizados por Influenza A H1N1 24 de abril–27 de Octubre 2009



■ Defunciones ■ Hospitalizados ■ Altas

Fuente: Dirección de Atención a Redes de Servicios / C.I.E.
(corte al 27 de Octubre)

Casos confirmados Influenza A H1N1 por Entidad Federativa Del 1 al 26 de Octubre

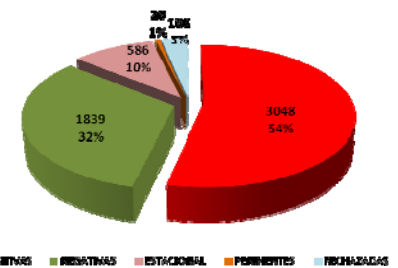
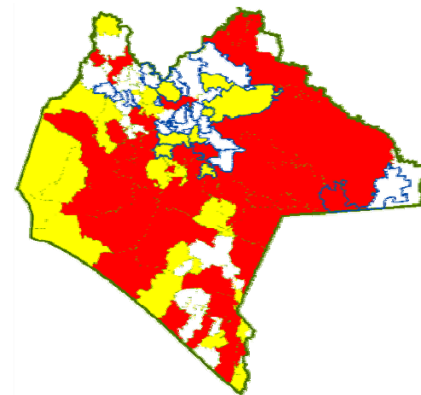
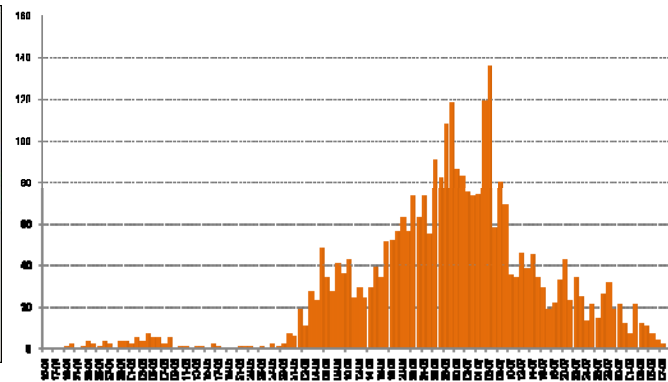
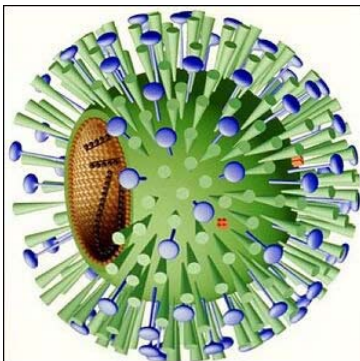


| Entidad | % | % acumulado |
|----------------------|-------------|-------------|
| Distrito Federal | 12.9 | 12.9 |
| Nuevo León | 8.3 | 21.2 |
| Estado de México | 6.2 | 27.4 |
| Nuevo León | 5.7 | 33.1 |
| Chiapas | 0.1 | 33.2 |
| Resto Estados | 66.8 | 100 |

Fuente: Base de datos InDRE
* Corte al 26 de Octubre 2009



Abordaje Epidemiológico



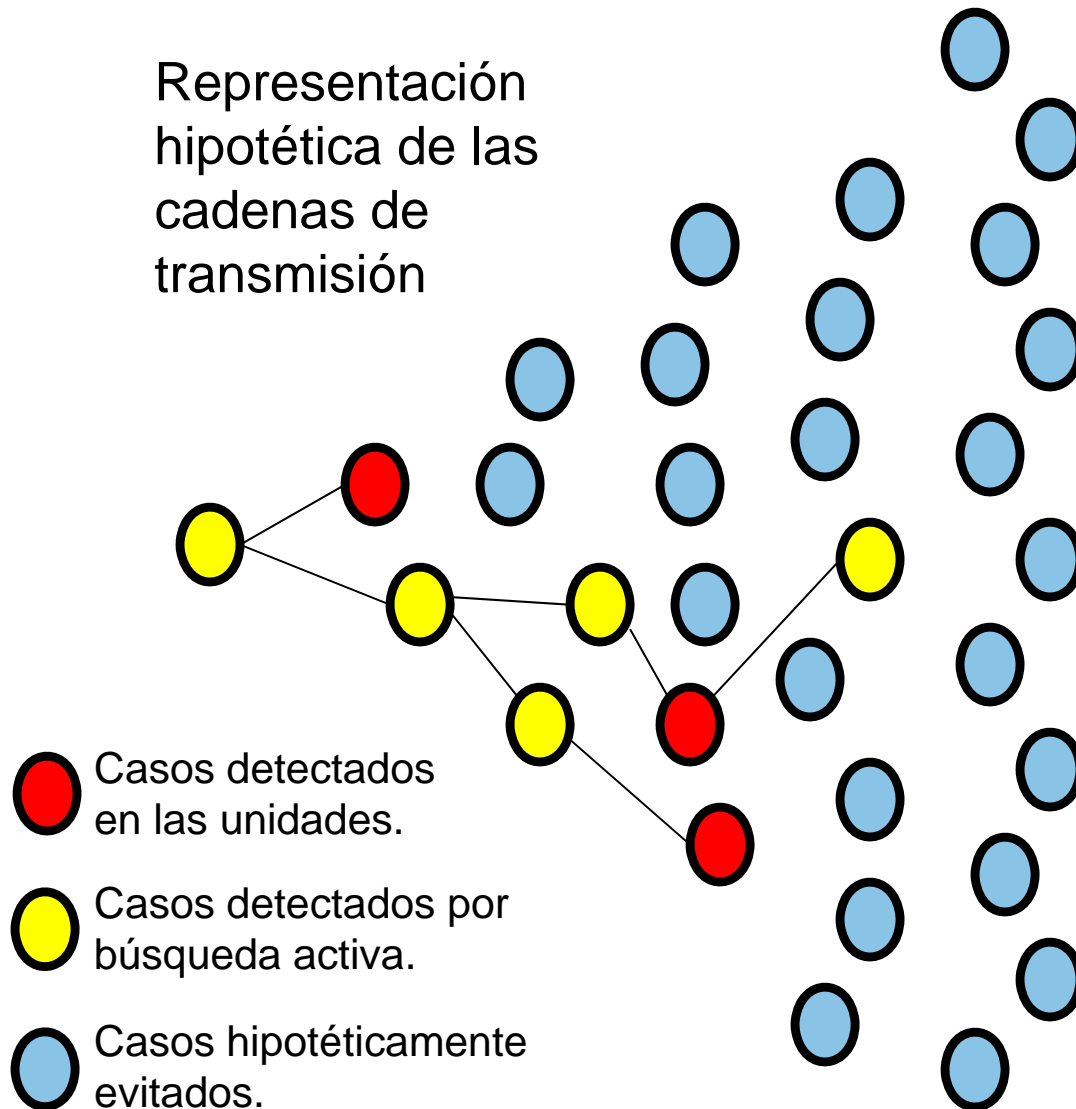
Líneas de intervención

- Vigilancia epidemiológica
- Asistencia médica
- Vigilancia sanitaria
- Promoción de la salud



Vigilancia epidemiológica

Representación
hipotética de las
cadenas de
transmisión



Actividades

- Vigilancia y diagnóstico en unidades de salud.
- Búsqueda retrospectiva de fuentes de contagio.
- Activación de Unidades Monitoras.
- Bloqueo epidemiológico ante casos.
- Tratamiento de casos y contactos.
- Promoción de medidas preventivas.
- Monitoreo en escuelas.
- Inicio de clases escalonadas

SALUD



SECRETARÍA
DE SALUD

GOBIERNO DEL ESTADO DE CHIAPAS
INSTITUTO DE SALUD



Chiapas
Gobierno
del Estado

Secretaría de Salud

Abordaje Médico





Asistencia Médica

Módulos Resolutivos Centrales

CIUDAD SALUD

HOSPITAL REGIONAL

HOSPITAL COMITÁN

Refiere al Hosp. Regional

Hosp. SSA
Hosp. IMSS

Hosp. IMSS,
Hospital ISSTECH,
Sanatorio Muñoa

Unidades alternas

SOCONUSCO

SIERRA

ISTMO-COSTA

CENTRO

ALTOS

FRAILESCA

NORTE

FRONTERIZA

SELVA

Unidades de atención a demanda de primer contacto