

Construyendo y compartiendo mapas en Internet

Amilcar Morales Gamas
amilcar@centrogeo.org.mx
CentroGeo



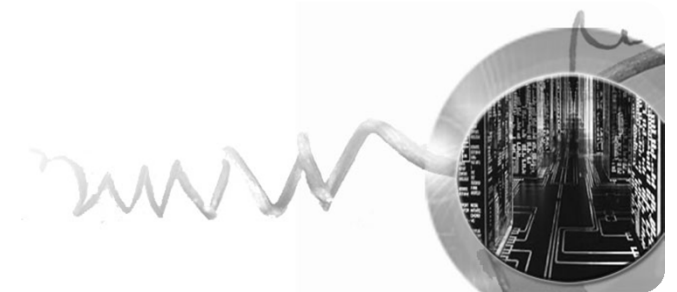
Pros y Contras

- Precisión en mapas (imágenes de alta resolución)
- Mapas a detalle (catastro)
- Requieres confidencialidad (tu información sensible)
- Requieres un tipo específico de proyección
- Los datos que vas a capturar requieren alguna personalización

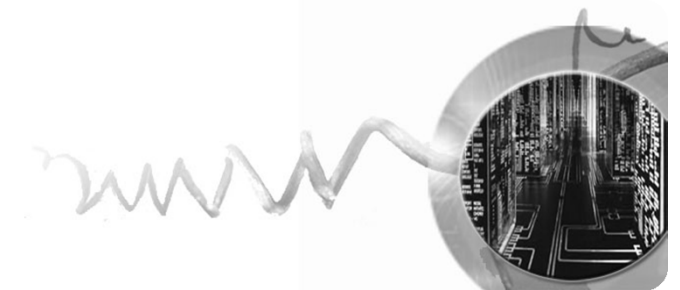


Pros y Contras

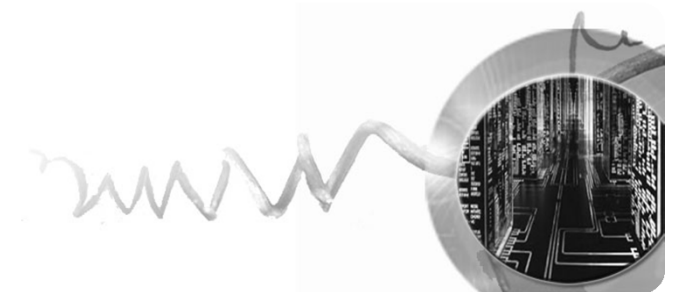
- Deseas construir y/o compartir mapas con otras personas
- Deseas publicar información georeferenciada



- La información que generamos se almacena en la nube.
- La información que publicamos está sujeta a los términos y condiciones de el sitio huésped.
- Los datos se almacenan en formatos genéricos.

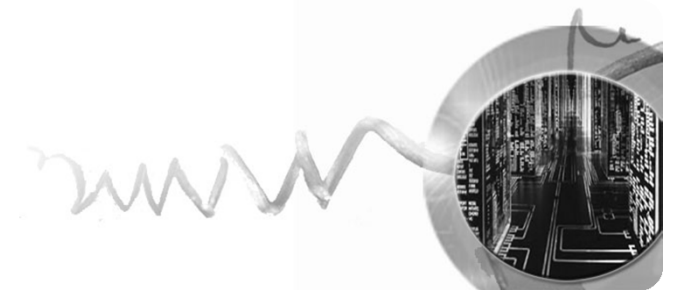


- No hay costo por utilizar estos servicios

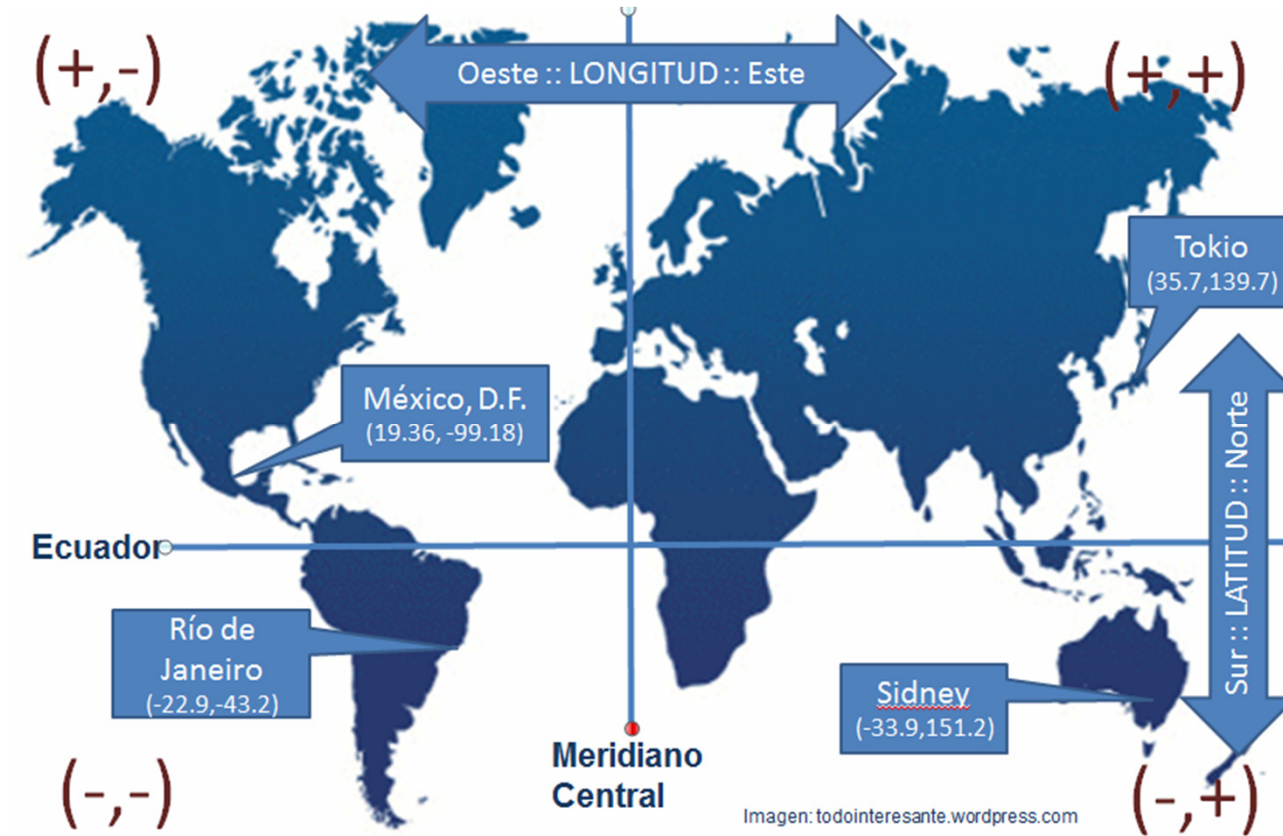


Proyección cartográfica

- Para representar la tierra en dos dimensiones se utilizan proyecciones
- Imaginen que el globo terrestre se introduce en un cilindro y luego el cilindro se desdobra



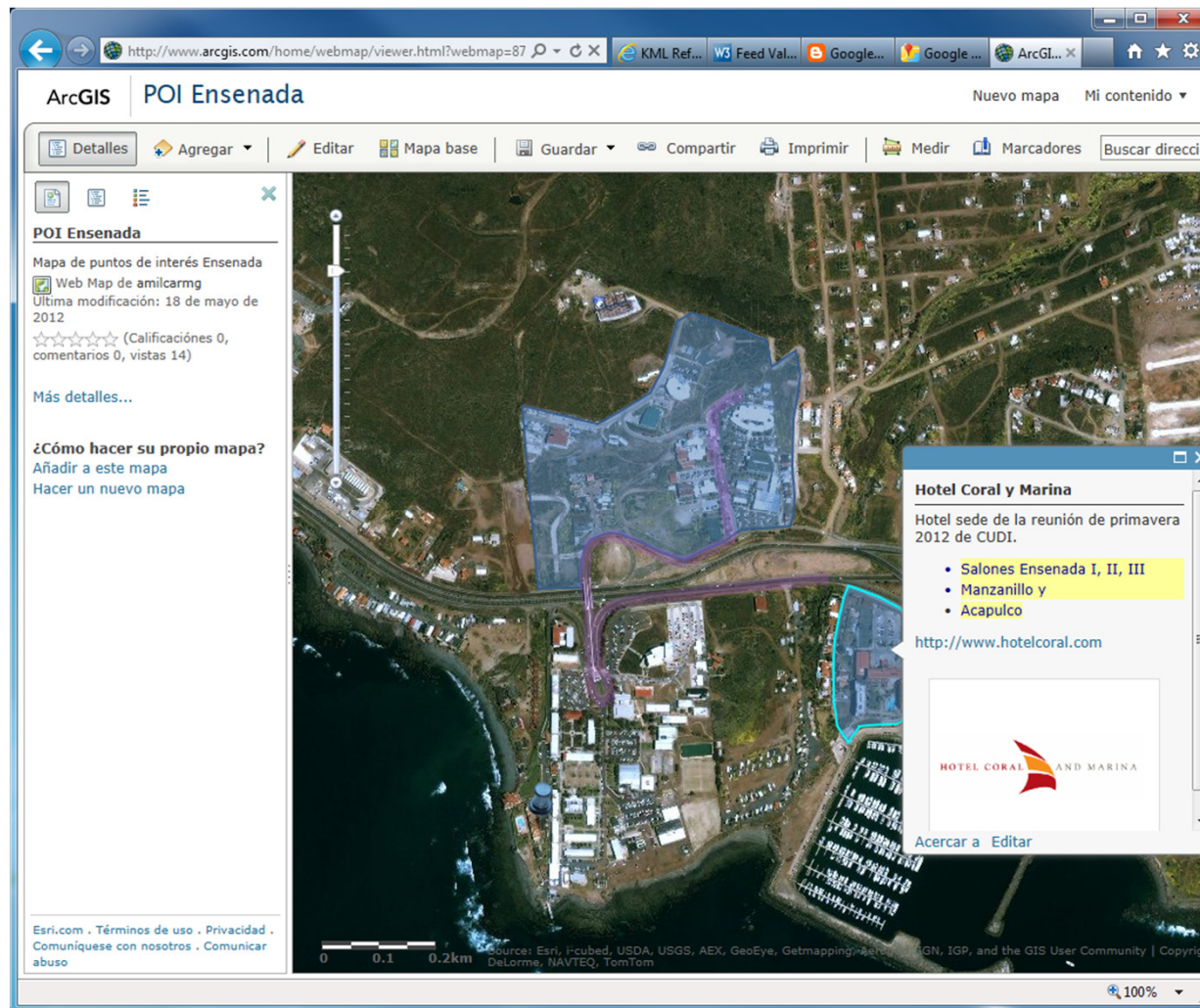
Sistema de Coordenadas Geográficas



- Elevación(metros, pies)

Zoom(0 ... n)





The screenshot shows the ArcGIS web viewer interface. The browser address bar displays the URL: <http://www.arcgis.com/home/webmap/viewer.html?webmap=87>. The page title is "POI Ensenada". The interface includes a top navigation bar with options like "Nuevo mapa" and "Mi contenido". Below this is a toolbar with icons for "Detalles", "Agregar", "Editar", "Mapa base", "Guardar", "Compartir", "Imprimir", "Medir", "Marcadores", and "Buscar dirección".

On the left side, there is a "POI Ensenada" sidebar with the following content:

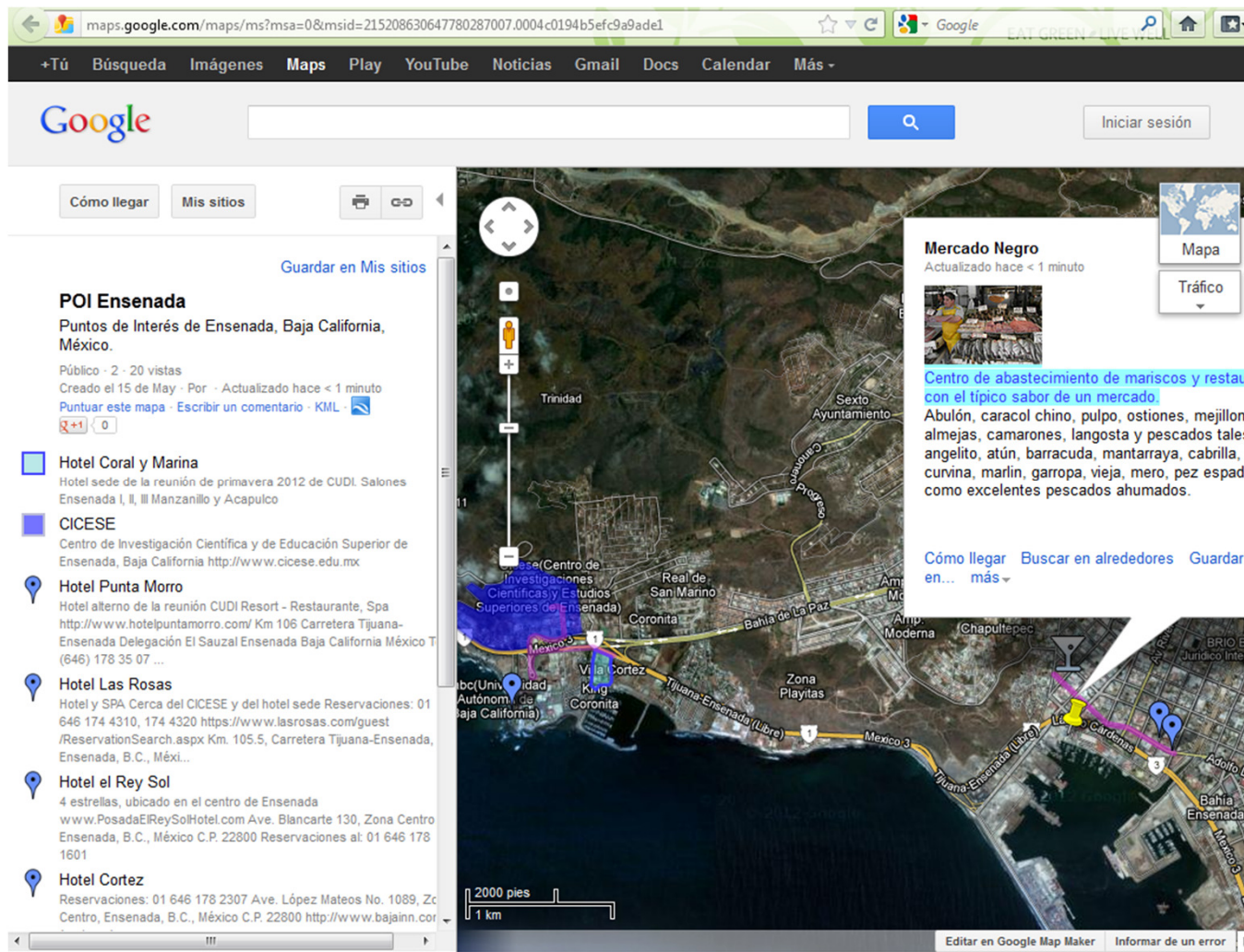
- Mapa de puntos de interés Ensenada
- Web Map de amilcarmg
- Última modificación: 18 de mayo de 2012
- (Calificaciones 0, comentarios 0, vistas 14)
- Más detalles...
- ¿Cómo hacer su propio mapa?
- Añadir a este mapa
- Hacer un nuevo mapa

The main map area shows an aerial view of Ensenada with a blue highlighted polygon. A popup window titled "Hotel Coral y Marina" is open over a specific location. The popup contains the following information:

- Hotel Coral y Marina**
- Hotel sede de la reunión de primavera 2012 de CUDI.
- Salones Ensenada I, II, III
- Manzanillo y
- Acapulco
- <http://www.hotelcoral.com>
- HOTEL CORAL AND MARINA logo
- Acercar a Editar

At the bottom of the map, there is a scale bar (0 to 0.2 km) and source information: "Source: Esri, i-cubed, USDA, USGS, AEX, GeoEye, Getmapping, Aer... GN, IGP, and the GIS User Community | Copyright DeLorme, NAVTEQ, TomTom". The bottom right corner shows a zoom level of 100%.





maps.google.com/maps/ms?msa=0&msid=215208630647780287007.0004c0194b5efc9a9ade1

+Tú Búsqueda Imágenes Maps Play YouTube Noticias Gmail Docs Calendar Más -

Google Iniciar sesión

Cómo llegar Mis sitios

Guardar en Mis sitios

POI Ensenada
Puntos de Interés de Ensenada, Baja California, México.
Público · 2 · 20 vistas
Creado el 15 de May · Por · Actualizado hace < 1 minuto
Puntuar este mapa · Escribir un comentario · KML

- Hotel Coral y Marina**
Hotel sede de la reunión de primavera 2012 de CUDI. Salones Ensenada I, II, III Manzanillo y Acapulco
- CICESE**
Centro de Investigación Científica y de Educación Superior de Ensenada, Baja California <http://www.cicese.edu.mx>
- Hotel Punta Morro**
Hotel alternativo de la reunión CUDI Resort - Restaurante, Spa <http://www.hotelpuntamorro.com/> Km 106 Carretera Tijuana-Ensenada Delegación El Sauzal Ensenada Baja California México T (646) 178 35 07 ...
- Hotel Las Rosas**
Hotel y SPA Cerca del CICESE y del hotel sede Reservas: 01 646 174 4310, 174 4320 <https://www.lasrosas.com/guest/ReservationSearch.aspx> Km. 105.5, Carretera Tijuana-Ensenada, Ensenada, B.C., Méxi...
- Hotel el Rey Sol**
4 estrellas, ubicado en el centro de Ensenada www.PosadaElReySolHotel.com Ave. Blancarte 130, Zona Centro Ensenada, B.C., México C.P. 22800 Reservas at: 01 646 178 1601
- Hotel Cortez**
Reservas: 01 646 178 2307 Ave. López Mateos No. 1089, Zona Centro, Ensenada, B.C., México C.P. 22800 <http://www.bajainn.com>

Mercado Negro
Actualizado hace < 1 minuto

Centro de abastecimiento de mariscos y restauración con el típico sabor de un mercado.

Abulón, caracol chino, pulpo, ostiones, mejillones, almejas, camarones, langosta y pescados tales como angelito, atún, barracuda, mantarraya, cabrilla, jureta, curvina, marlin, garropa, vieja, mero, pez espada, como excelentes pescados ahumados.

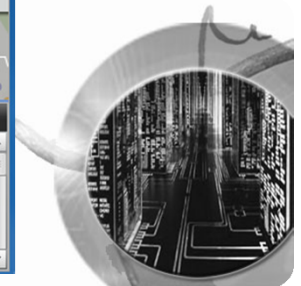
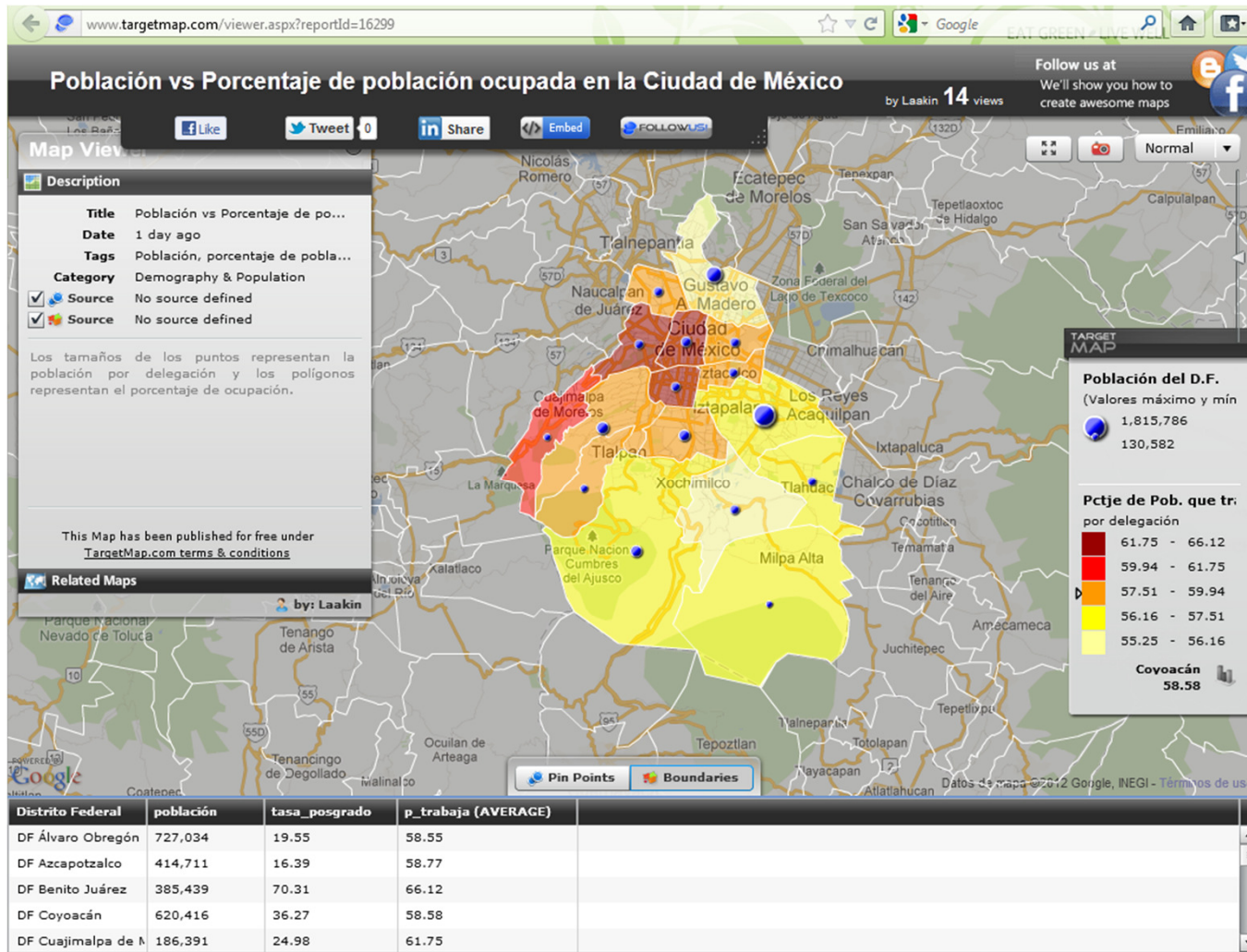
Cómo llegar Buscar en alrededores Guardar en... más

2000 pies
1 km

Editar en Google Map Maker Informar de un error



TargetMaps



Enlaces de interés

- ESRI [<http://www.esri.com/>]
- ArcGIS Online [<http://www.arcgis.com/home/>]

- Google [<http://www.google.com>]
- Google Maps [<http://maps.google.com/>]

- TargetMap [<http://www.targetmap.com>]

