



---

25, 26 y 27 de mayo

# Diseño y Evaluación de un Material Multimedia Educativo para el Aprendizaje del Idioma Japonés



# Intereses Actuales por el Idioma

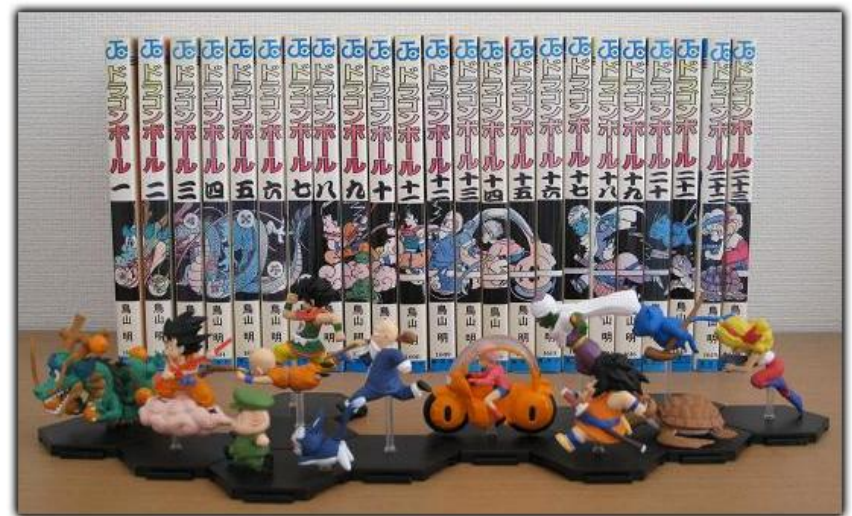
25, 26 y 27 de mayo

- **Parker, G. (2004).**

Learning Japanese, Once About Resumes,  
Is Now About Cool; Business Majors of  
'80s Yield To Kids Smitten by Anime; Up  
at 4 a.m. for Cartoons.

# Manga

25, 26 y 27 de mayo



# Anime

25, 26 y 27 de mayo





# Cosplay

25, 26 y 27 de mayo





# Visual Kei

25, 26 y 27 de mayo



**CUDI 2011**  
Reunión de Primavera  
Manzanillo, Colima



# Razones principales por aprender el idioma

25, 26 y 27 de mayo

- Cultura (pop)
- Anime
- Interés por el idioma
- Viaje a Japón

## Razones menos comunes por aprender el idioma

- Familiares japoneses
- Intereses académicos o profesionales
- Hobby

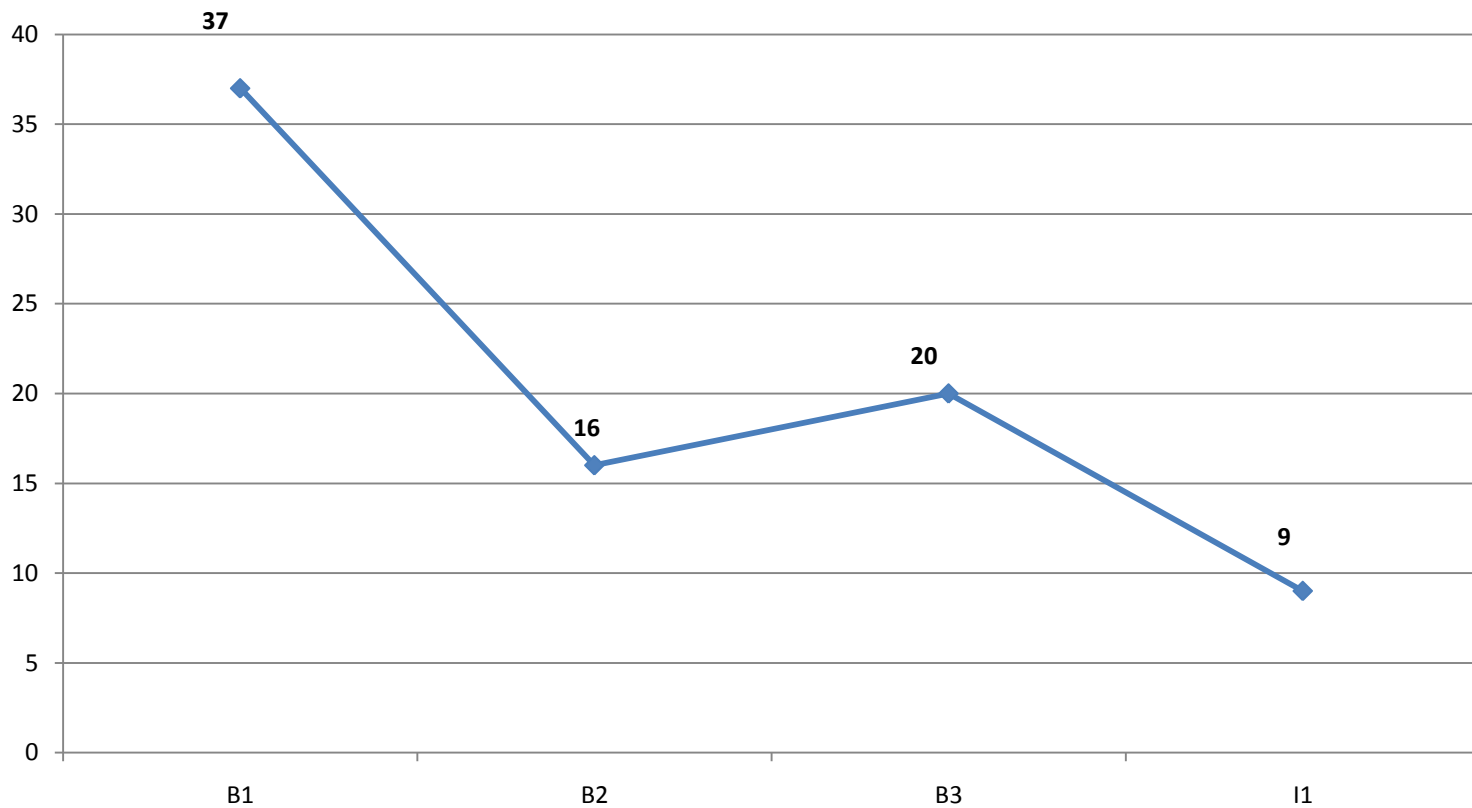
**CUDI 2011**

Reunión de Primavera  
Manzanillo, Colima



25, 26 y 27 de mayo

## Población de Alumnos *Nichiboku*







# Problemática

25, 26 y 27 de mayo

あ ア a	か カ ka	さ サ sa	た タ ta	な ナ na	は ハ ha	ま マ ma	や ヤ ya	ら ラ ra	わ ワ wa	ん ン n
い イ i	き キ ki	し シ shi	ち チ chi	に ニ ni	ひ ヒ hi	み ミ mi		り リ ri		
う ウ u	く ク ku	す ス su	つ ツ tsu	ぬ ヌ nu	ふ フ fu	む ム mu	ゆ ユ yu	る ル ru		
え エ e	け ケ ke	せ セ se	て テ te	ね ネ ne	へ ヘ he	め メ me		れ レ re		
お オ o	こ コ ko	そ ソ so	と ト to	の ノ no	ほ ホ ho	も モ mo	よ ヨ yo	ろ ロ ro	を ヲ o	

が ガ ga	ざ ザ za	だ ダ da	ば バ ba	ぱ パ pa
ぎ ギ gi	じ ジ ji	ぢ ヂ ji	び ビ bi	ぴ ピ pi
ぐ グ gu	ず ズ zu	づ ヅ zu	ぶ ブ bu	ぷ プ pu
げ ゲ ge	ぜ ゼ ze	で デ de	べ ベ be	ぺ ペ pe
ご ゴ go	ぞ ゾ zo	ど ド do	ぼ ボ bo	ぽ ポ po

きゃ キヤ kya	ぎゃ ギヤ gya	しゃ シャ sha	じゃ ジャ ja	ちゃ チャ cha	ぢゃ ヂャ ja
きゅ キユ kyu	ぎゅ ギユ gyu	しゅ シュ shu	じゅ ジュ ju	ちゅ チュ chu	ぢゅ ヂュ ju
きょ キョ kyo	ぎょ ギョ gyo	しょ ショ sho	じょ ジョ jo	ちょ チョ cho	ぢょ ヂョ jo

にゃ ニヤ nya	ひゃ ヒヤ hya	びゃ ビヤ bya	ぴゃ ピヤ pya	みゃ ミヤ mya	りゃ リヤ rya
にゅ ニユ nyu	ひゅ ヒユ hyu	びゅ ビユ byu	ぴゅ ピユ pyu	みゅ ミユ myu	りゅ リユ ryu
にょ ニョ nyo	ひょ ヒョ hyo	びょ ビョ byo	ぴょ ピョ pyo	みょ ミョ myo	りょ リョ ryo

- Inicialmente aprender dos silabarios básicos con 46 caracteres cada uno, con su pronunciación y orden de los trazos.

CUDI 2011

Reunión de Primavera  
Manzanillo, Colima



# Problemática

25, 26 y 27 de mayo

- La dificultad en la retención
- Múltiples lecturas de un solo kanji
- La similitud visual,
- La gran cantidad de símbolos por aprender
- La complejidad visual.



(Mori, Y., & Shimizu, H., 2007) (Matsuo, K., 2010)

下	onyomi	kunyomi
	か KA	した SHITA
げ GE	しも SHIMO	
	もと MOTO	
	下がる SAGARU	
	下げる SAGERU	
	下る KUDARU	
	下す KUDASU	
	下さる KUDASARU	
	下りる ORIRU	
	下ろす OROSU	

Tres Trazos

鏡	onyomi	kunyomi
	きょう KYOU	かがみ KAGAMI
けい KEI		

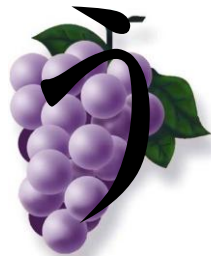
19 Trazos

# Propuesta de Solución

25, 26 y 27 de mayo



**RELOJ**



**UVAS**



# Propuesta de Solución

25, 26 y 27 de mayo

言

Decir

吾

Yo

Uno mismo

語

Lenguaje

CUDI 2011

Reunión de Primavera  
Manzanillo, Colima





# Propuesta de Solución

25, 26 y 27 de mayo

体 話 休

人形

“Los nuevos significados se generan en la interacción de la nueva idea o concepto potencialmente significado, con las ideas pertinentes, ya poseídas por el alumno/a, de su estructura cognitiva”  
(Gimeno, J., Pérez, A., 1998)

“La computadora ha sido siempre un vehículo de enseñanza”  
(Gregson, K., 1992)

“...las interfaces de juego, pueden probar ser benéficas para los usuarios, fuera del contexto de entretenimiento...”  
(Stubbs, K., 2003)



# Análisis

25, 26 y 27 de mayo

## • Grupo Meta

Estudiantes del idioma japonés de nichiboku, en su mayoría del sexo femenino (65%), en un rango de edad desde 12 hasta 39 años con un promedio de 20.17 años encontrando mayoría de estudiantes de 18 años; con un nivel académico máximo o actual que va desde secundaria hasta licenciatura, siendo este último el grupo más común.

<b>Estudiantes Totales</b>	
Total Encuestados	82
Total Mujeres	54
Total Hombres	28
<b>Nivel de Estudios y Edad</b>	
Secundaria	14
Preparatoria	28
Licenciatura	40
Edad Promedio	20.17
Edad Mínima	12
Edad Máxima	39
Media de la Edad	19
Moda de la Edad	18

# Análisis

25, 26 y 27 de mayo

## Complejidades del Idioma en opinión de los alumnos

Evaluaciones de dificultad por área de estudio							Promedio
Kanji	Vocabulario	Lectura	Escritura	Escucha	Habla	Gramática	
3.62	2.41	2.28	2.35	3.38	2.60	2.91	Promedio Total
3.95	2.32	2.14	2.19	3.19	2.30	2.70	Promedio B1
3.31	2.69	2.31	2.56	3.69	2.56	3.31	Promedio B2
3.30	2.40	2.45	2.50	3.40	3.20	3.05	Promedio B3
3.56	2.33	2.44	2.33	3.56	2.56	2.78	Promedio I1

Evaluaciones de dificultad por área de estudio							Media
Kanji	Vocabulario	Lectura	Escritura	Escucha	Habla	Gramática	
4	3	2	2	3	3	3	Media Total
4	2	2	2	3	2	3	Media B1
3.5	3	2	2.5	4	2.5	3.5	Media B2
3	3	3	3	3	3	3	Media B3
3	2	2	2	4	3	2	Media I1

Evaluaciones de dificultad por área de estudio							Moda
Kanji	Vocabulario	Lectura	Escritura	Escucha	Habla	Gramática	
3	3	2	2	4	3	3	Moda Total
5	3	2	2	4	3	3	Moda B1
4	3	2	2	4	2	4	Moda B2
3	3	3	3	3	3	3	Moda B3
3	2	2	2	2	3	2	Moda I1

Escala Likert de 5 niveles.

Nivel 1 Muy Fácil

Nivel 5 Muy Díficil





# Diseño

25, 26 y 27 de mayo

## Modelo Estratégico de las 5e

- *Enganchar*: Interfaz «conectada» con el usuario.
- *Explorar*: Encuentra elementos relacionados con la clase.
- *Explicar*: Contenidos con animaciones, roomaji, español.
- *Elaborar*: Aplica su aprendizaje a un contexto real.
- *Evaluar*: Monitorea su aprendizaje con autoevaluaciones.



# Desarrollo

25, 26 y 27 de mayo

Formar parte del grupo de alumnos

- Involucrarse en el proceso de Enseñanza-Aprendizaje

Creación de contenidos

- Indagar con profesores los contenidos
- Revisar posibles cambios
- Pensar en el grupo para pilotaje
- Grabación de Audio
- Creación de los Mnemotécnicos

行

CUDI 2011

Reunión de Primavera  
Manzanillo, Colima



# Implementación

25, 26 y 27 de mayo

## Pilotaje

- Se entregó un CD a los alumnos con el MME
- Actualizaciones constantes por internet
- Duración de 1.5 meses (medio curso)
  
- Contenidos de la primera mitad del curso B1 y B2 de Nichiboku
  
- Grupos piloto: Sabatinos B1 T/M, B1 T/V y B2
- Grupo de Control: Semanal B1 y B2
  
- Grupos adicionales: Profesores, Alumnos de nivel I4, Otros



# Evaluación

25, 26 y 27 de mayo

## Recabar Información de Resultados

- Encuestas finales al terminar el pilotaje
- Referentes al diseño de material
- Grado de apoyo
- Opinión general
- Evaluación de expertos

**CUDI 2011**

Reunión de Primavera  
Manzanillo, Colima

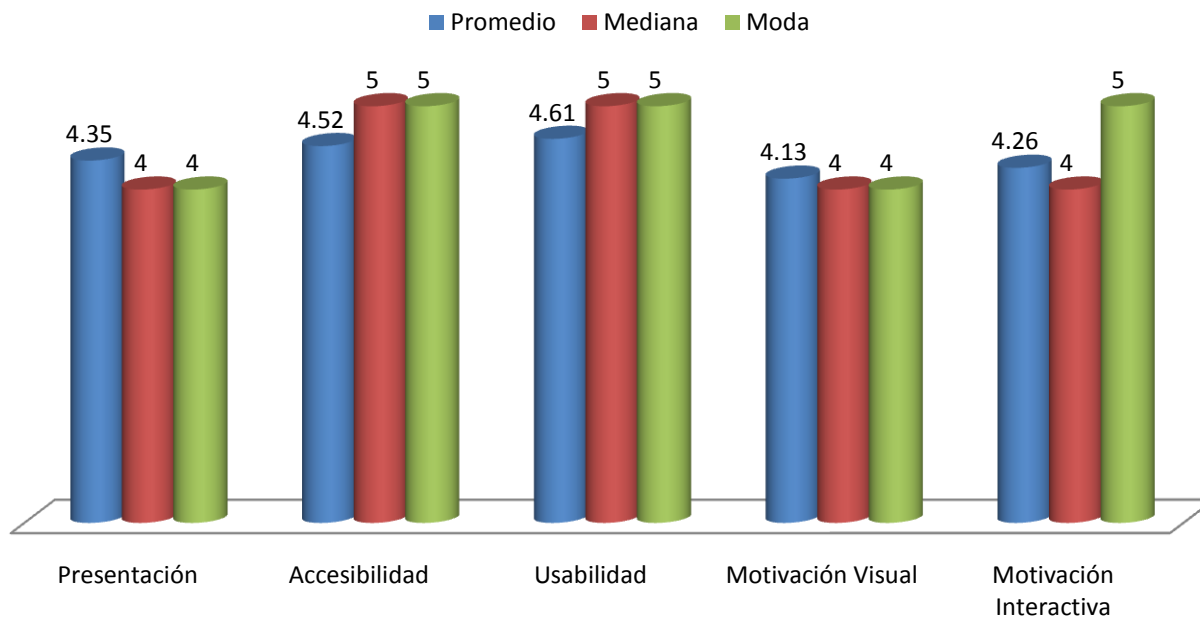




# Evaluación

25, 26 y 27 de mayo

## Opinión sobre el MME



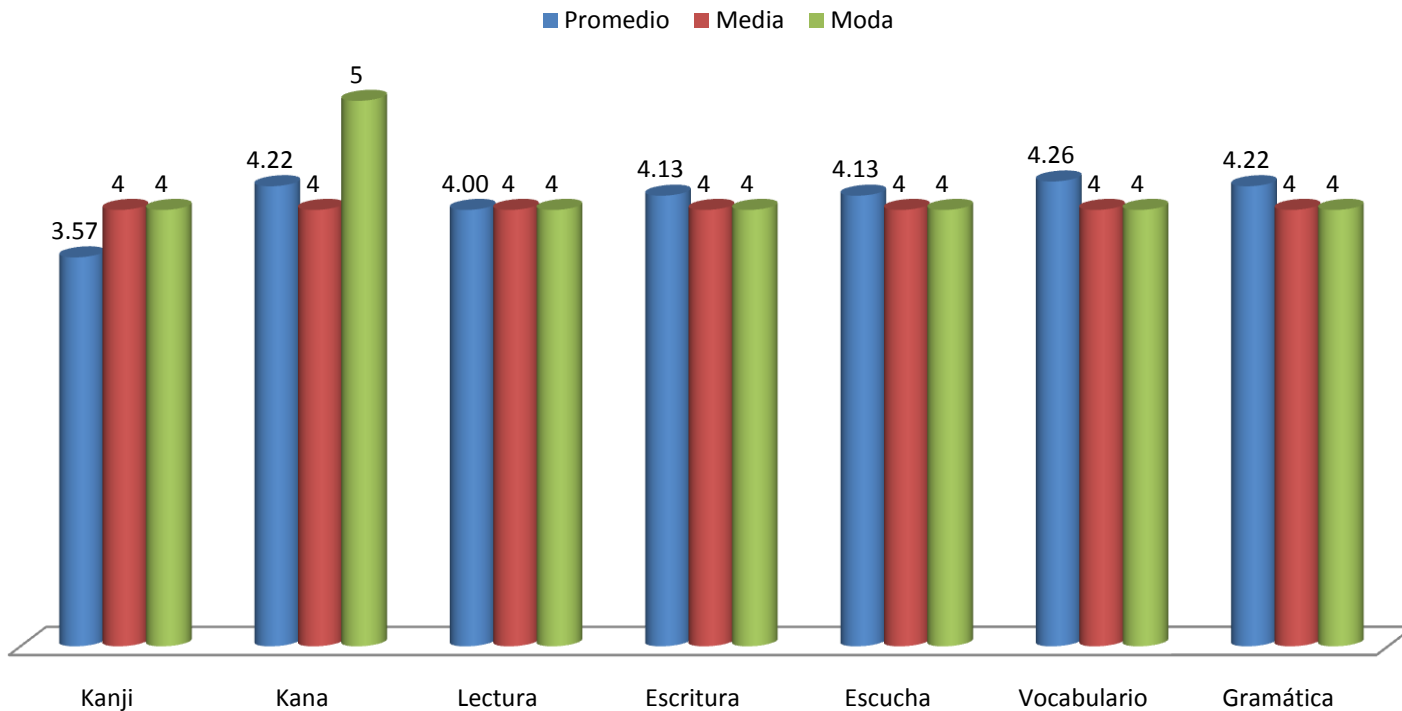
	<b>Promedio</b>	<b>Mediana</b>	<b>Moda</b>
<b>Presentación</b>	4.35	4	4
<b>Accesibilidad</b>	4.52	5	5
<b>Usabilidad</b>	4.61	5	5
<b>Motivación Visual</b>	4.13	4	4
<b>Motivación Interactiva</b>	4.26	4	5



# Evaluación

25, 26 y 27 de mayo

## Grado de Apoyo al Aprendizaje por Áreas



	Kanji	Kana	Lectura	Escritura	Escucha	Vocabulario	Gramática
Promedio	3.57	4.22	4.00	4.13	4.13	4.26	4.22
Media	4	4	4	4	4	4	4
Moda	4	5	4	4	4	4	4



# Evaluación

25, 26 y 27 de mayo

## Comentarios Adicionales de Profesores:

- Errores ortográficos (japonés), vocabulario, imágenes confusas.
- Herramienta Motivadora para los alumnos.
- Interactiva y Útil.

## Comentarios de Alumnos I4:

- Descubrieron que es de gran utilidad para alumnos de B1 y B2
- Diferente aproximación para aprender Kanji.



# Conclusiones

25, 26 y 27 de mayo

- Gran aceptación y grado de apoyo al aprendizaje
  - Considerar los motivos por los que los alumnos interesan en el idioma
  - «Capacitar» a los docentes en el lenguaje de los alumnos
  - Con base a la efectividad demostrada, realizar dos etapas mas
- 
- Homogeneización de imágenes (vocabulario y mnemotécnicos)
  - Revisión de mnemotécnicos
  - Módulo de Reconocimiento de voz
  - Onomatopeyas
  - Revisión de módulo Kanji
  - Revisión de Bugs con contenido XML
  - Adaptación a un Material en Línea

**CUDI 2011**

Reunión de Primavera  
Manzanillo, Colima



# GRACIAS

25, 26 y 27 de mayo

## 皆様

# ありがとうございます

**CUDI 2011**

Reunión de Primavera  
Manzanillo, Colima

Contacto: [francisco.roblescruz@gmail.com](mailto:francisco.roblescruz@gmail.com)