

Comunidad de Astronomía Alfredo J. Santillán G.

22 al 24 de
abril.09
Cholula
Puebla, México



¡Bienvenidos al Templo del Dolor!

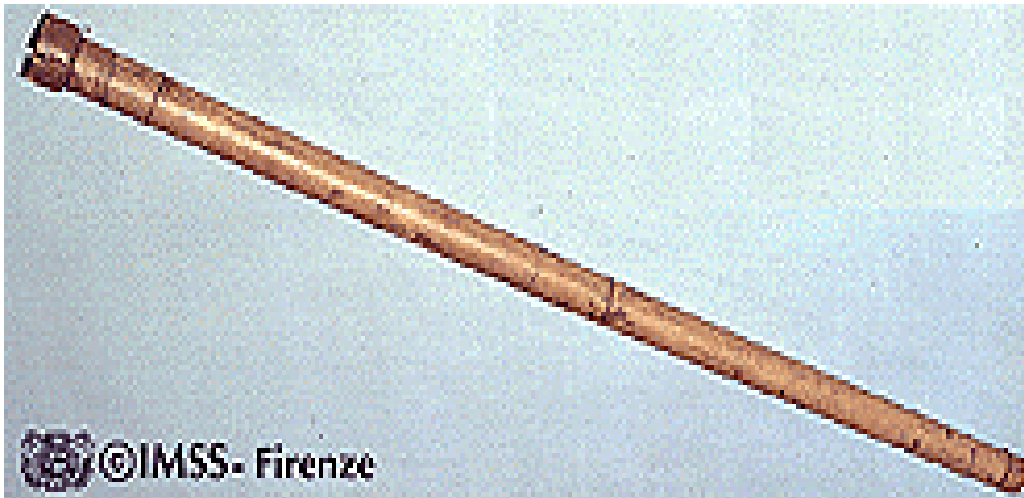


Herramientas computacionales utilizadas en el área de la astrofísica.

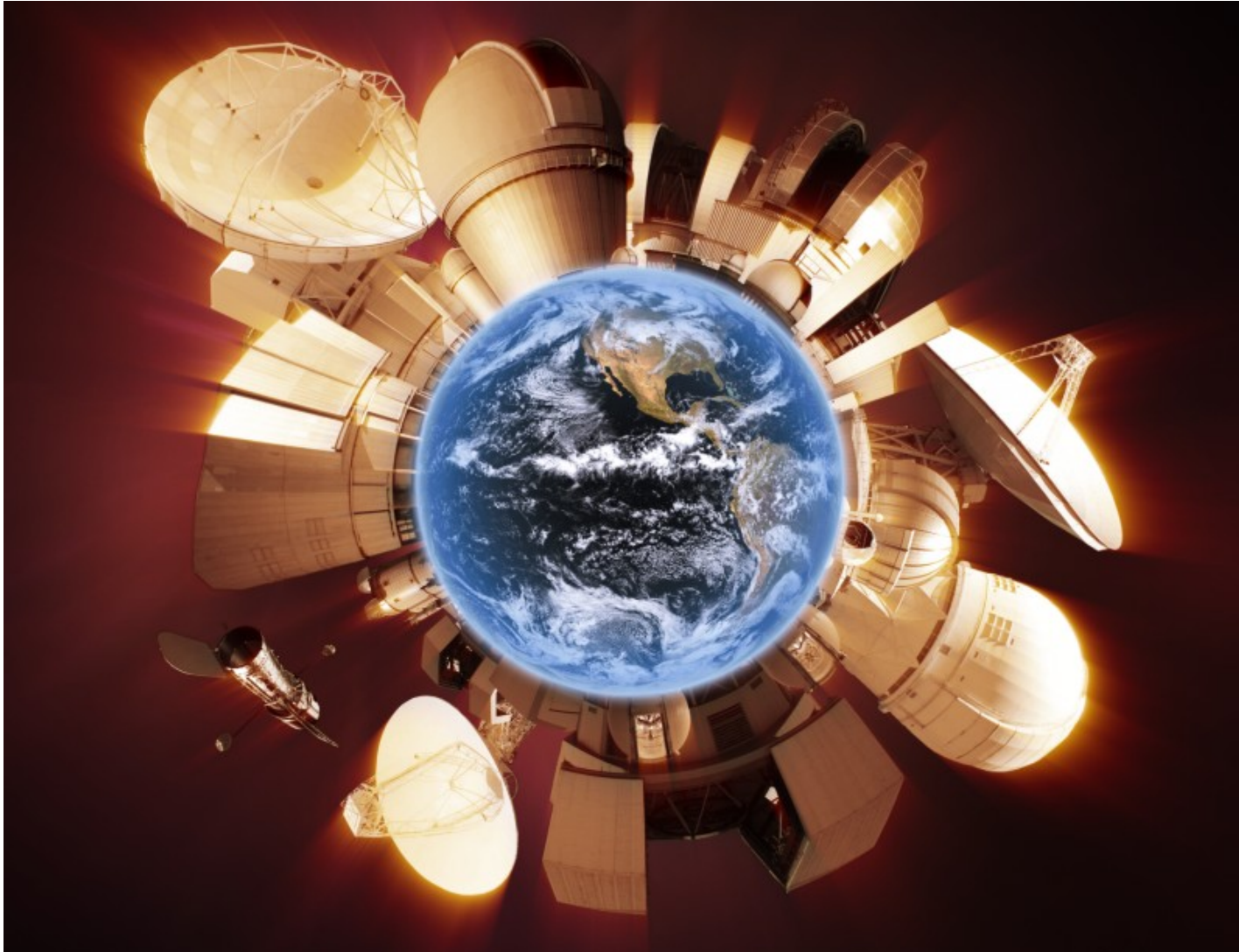
- Simulaciones numéricas.
- Procesamiento y análisis de datos observacionales.
- Búsqueda y manipulación de información astronómica en enormes bases de datos.
- Fabricación y control de telescopios.



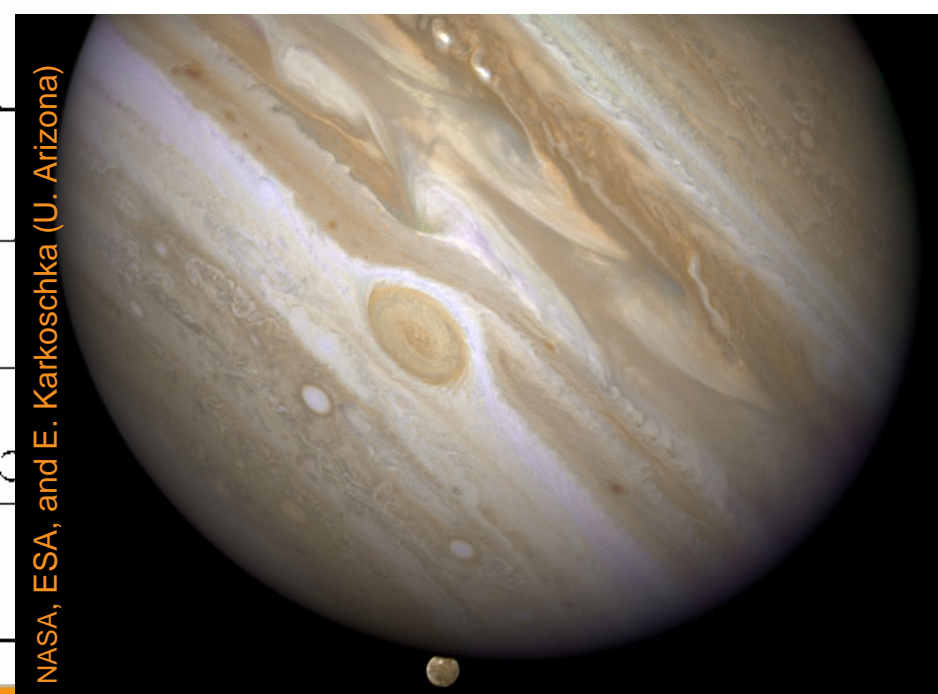
Telescopios utilizados por Galileo

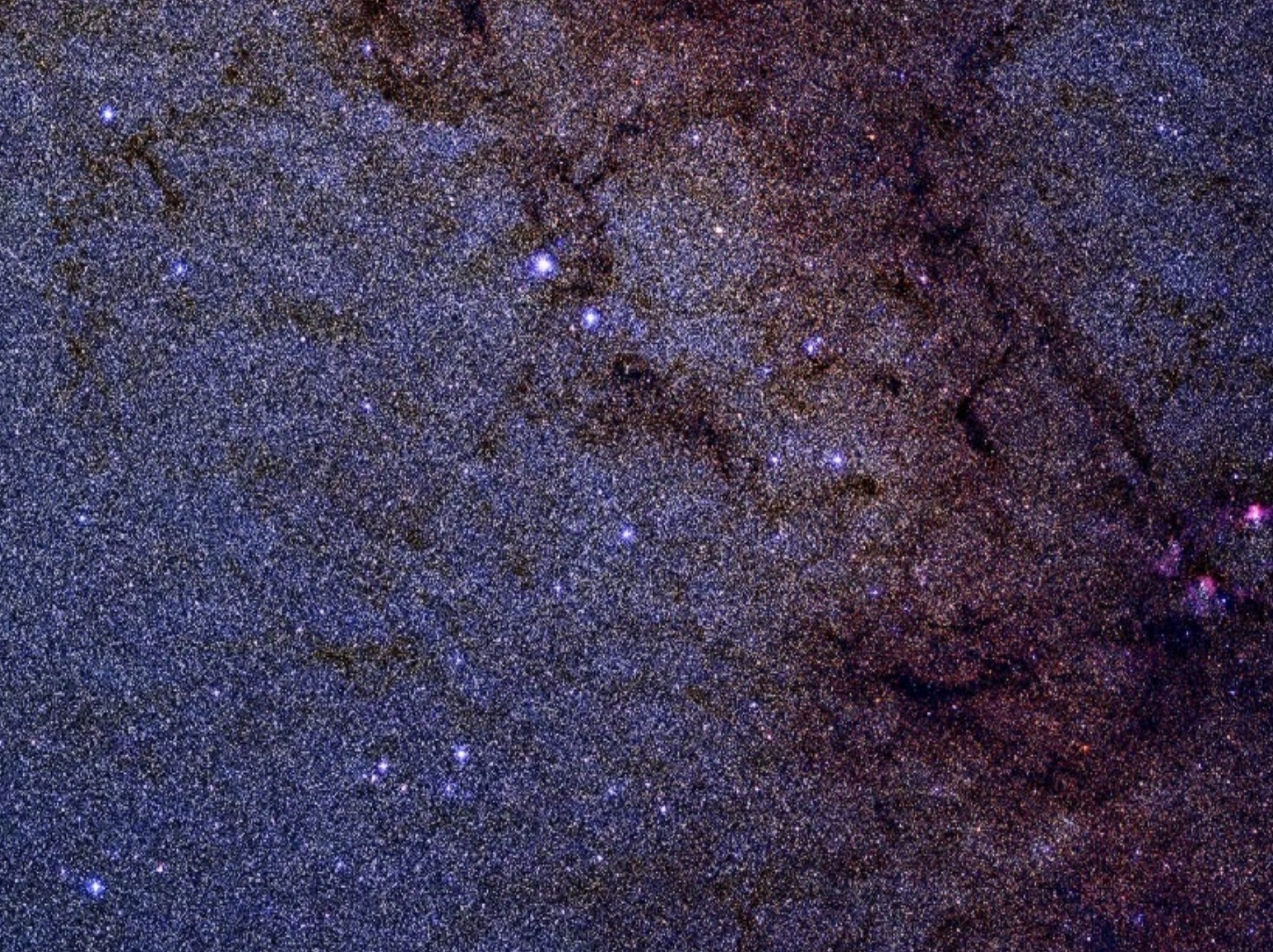


Credit & Copyright: ESO / 100 Hours of Astronomy



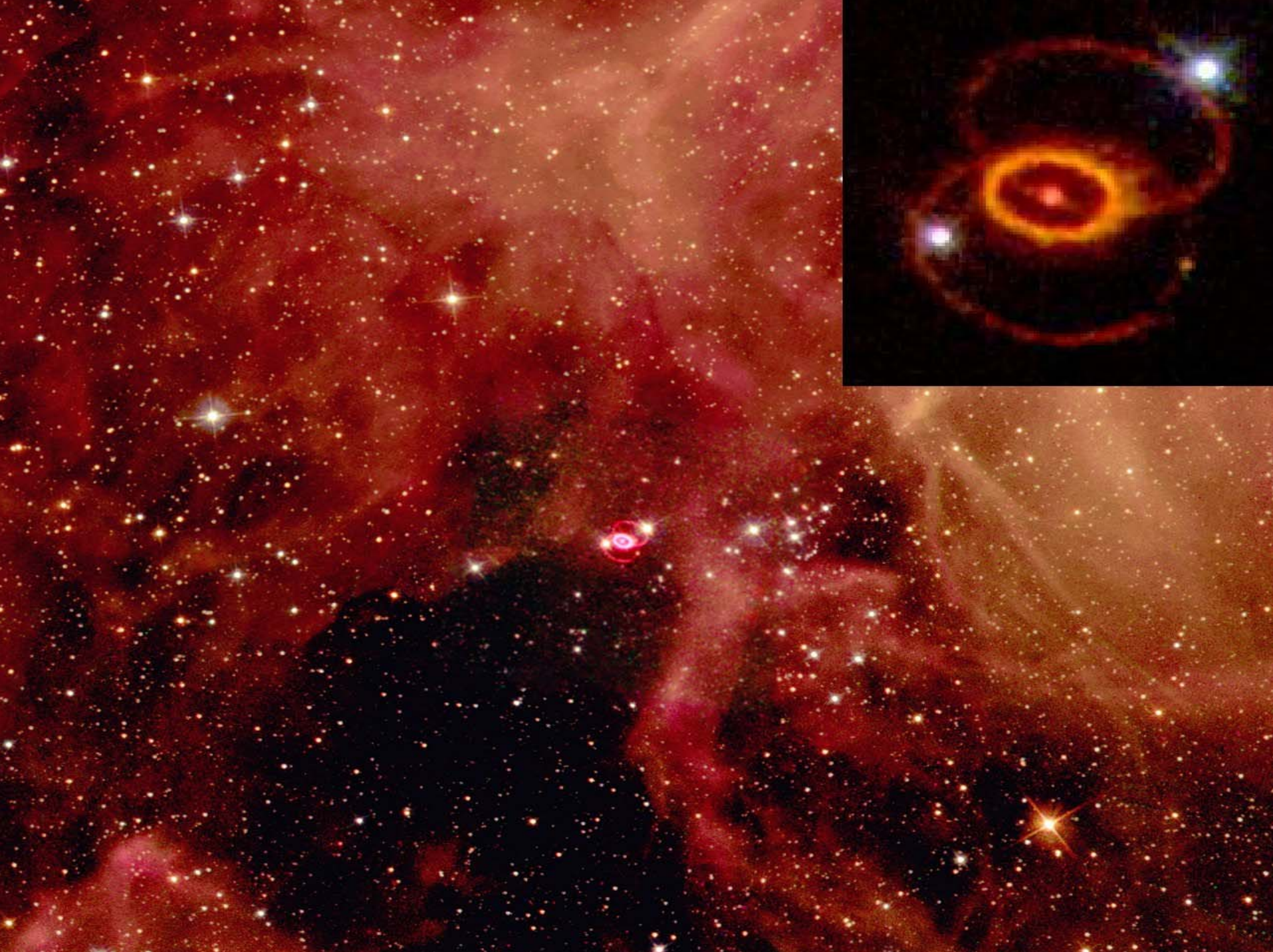
7	* * ○ *	17	* ○
8	○ * * *	18	* ○
10	* * ○	19	* ○ * *
11	* * ○	19	* ○ * *
12	* ○ *	20	○ * ○ * ○
13	* ○ * *	21	... ○ *
15	○ * * * *	22	* ○ * *
15	○ * * *	22	○ * * *
16	* ○ *	23	* ○ * *
17	* ○ *	24	* ○ * ○





El Génesis del Internet en Latinoamérica

¿Existirá alguna relación con la Astronomía?



Mesa de Astronomía, UDLA, viernes 24 de abril.

- Historia de la primera conexión de México al Internet.
Gloria Koenigsberger.
- Futuro de las Redes de Alto Desempeño y la Astrofísica. **Liliana Hernández Cervantes.**
- Gran Telescopio Milimétrico (GTM).
Esperanza Carrasco.
- Proyecto HAWC (High Altitude Water Cerenkov).
Ma. Magdalena González.

Tan tan...

¡Gracias!